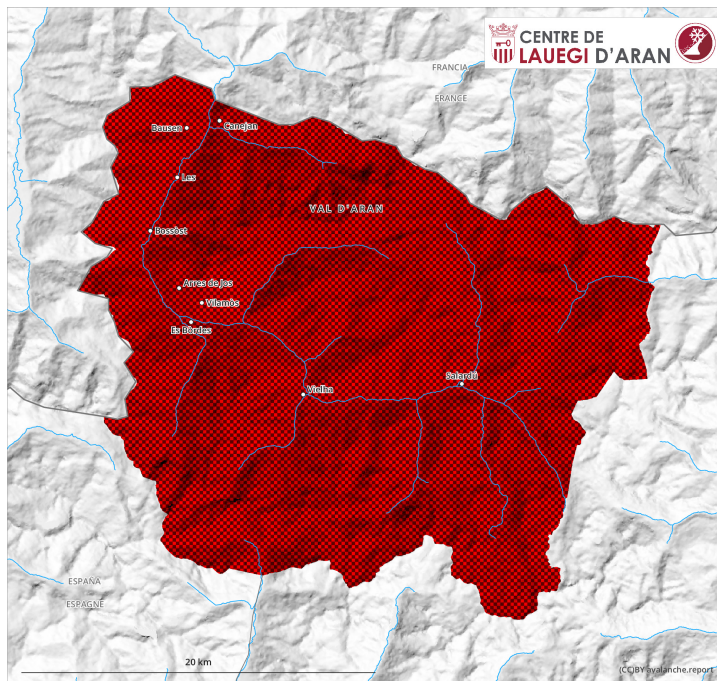
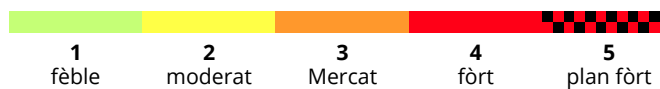
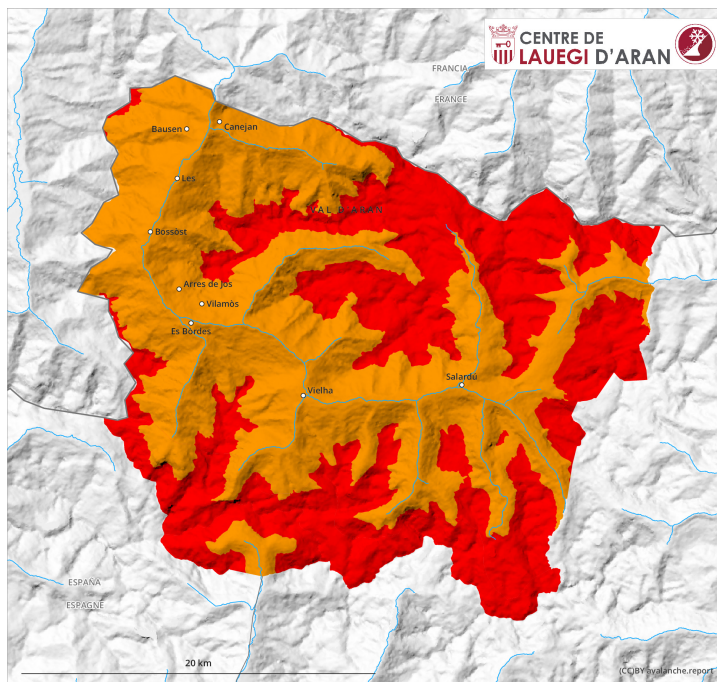


## AM

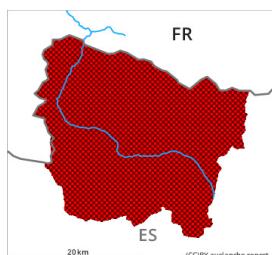


## PM



## Grad de perih 5 - Plan fort

**AM:**

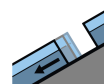


**Tendéncia: perih de lauegi constant** →

enDissabte 11 12 2021



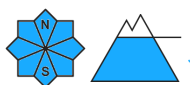
Nhèu recenta



Esguitlament  
de nhèu

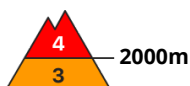
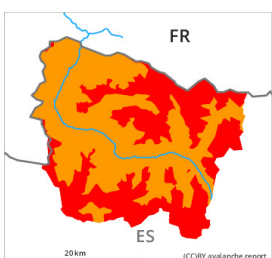


Nhèu umida



2100m

**PM:**



**Tendéncia: perih de lauegi constant** →

enDissabte 11 12 2021



Nhèu ventada



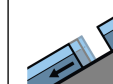
2000m



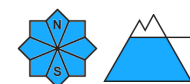
Nhèu  
recenta



2000m



Esguitlament  
de nhèu



2100m

Era nhèu recenta abondia e plaques de vent extenses generalizadas representen era hònt principau de perih.

Maitin e maitiada:

Damb era pujada de còta dera nheuada, en totes es orientacions son probables lauegi de nhèu seca e umida de mida grana e, locaument, fòrça grana. Per dejós des 2200 m aproximativament son probables lauegi de nhèu fòrça umida e d'esguitlament basau de mida mejana e soent grana. Tanben des zònes de gessuda de moderada inclinacion es lauegi enquiath hons dera val. En toti es sectors, es trams exposadi des vies de comunicacion pòden en quauqui casi trobar-se ath perih. Probablament eth pic dera activitat de lauegi s'artenherà ena segona mitat dera net.

Meddia e tarde: Enquiara net es plaques de vent, ja granes, aumentaràn de mida considerablament sustot enes pales orientats a èst, sud-èst e sud. Es naues acumulacions de nhèu ventada se pòden desencadenar damb facilitat de manèra naturau o accidentau e en totes es còtes. Es lauegi aciu son aumens de mida grana e fòrça de bon desencadenar. En nautada es endrets perilhosi son mès nombrosi e grani.

Entà es excursions damb esquis e raquetes de nhèu, e tanben es baishades dehòra de pistes dehòra des

pistes controlades, es condicions son fòrça perilhoses.

## Celh de nhèu

Aué an queigut de 30 a 50 cm de nhèu en totes es còtes. Enquiara maitiada queiràn de 40 a 60 cm de nhèu per dessús des 2000 m aproximativament. Aguesta nhèu e plaques de vent es plaques de vent formades pendent era nheuada se depositaràn ath dessús d'ua crosta en totes es orientacions e en totes es còtes. Ath long dera net queirà ploja enquia en còtes mejanes.

Especiaument enes zònes emparades deth vent eth celh de nhèu ei superior ara mejana en aguestes dates en totes es còtes. Per dessús deth limit deth bòsc es celhs de nhèu càmbien fòrça pera influéncia deth vent.

## Tendéncia

Net: A conseqüéncia dera nhèu recenta e eth vent plan fòrt, temporau aument deth perilh de lauegi de nhèu seca.

Meddia e tarde: Damb eth era fin dera nheuada intensa era activitat de lauegi de nhèu seca granes e fòrça granes naturaus disminuirà apreciablament.