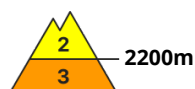
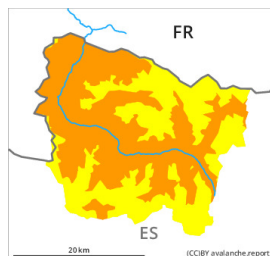
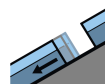


## Grad de perih 3 - Mercat



**Tendència: Diminucion deth perih de lauegi**  
enDijaus 16 12 2021



Esguitlament  
de nhèu



Coches  
fèbles  
persistentes



Era hònt principau de perih consistís en lauegi d'esguitlament basau e purgues de nhèu umida.

Coches febles persistentes enes zònes ombrères e emparades deth vent.

A compdar de meddia son probables lauegi d'esguitlament basau e purgues de nhèu umida de mida mejana e grana. Es endrets perilhosi se tròben sustot en pales fòrça arribentes erboses en còtes baixes e mejanes. Se pòden desencadenar lauegi d'esguitlament basau tara ora que sigue deth dia o dera net.

Sustot enes pales arribentes e pòc freqüentades orientades a nòrd-oèst, nòrd e èst, ena part superiora deth mantèth de nhèu se tròben coches febles trendes. Es coches febles ena part superior deth mantèth de nhèu pòden desencadenar-se en quauqui endrets ath pas d'un solet montanhaire. Especiaument perilhosi son es endrets damb pòc celh de nhèu. De manèra fòrça isolada, es lauegi pòden implicar coches mèis pregones e arténher mides granes. Es observacions sus eth terren e es tèsti d'estabilitat confirmen era estabilitat praubá deth mantèth de nhèu.

Ei conselhala ua cèrta experiéncia ena avaloracion deth perih de lauegi. Precaucion enes zònes damb henerècles d'esguitlament basau.

### Celh de nhèu

En toti es sectors en totes es còtes eth celh de nhèu ei fòrça superior ara mejana en aguestes dates.

En cors dera jornada, enes pales erboses fòrça arribentes an queigut nauí lauegi naturaus de mida mejana e, locaument, grana.

A compdar de meddia eth solei e era calor causaràn especiaument enes pales soleienques fòrça arribentes en totes es còtes un progressiu debilitament deth mantèth de nhèu.

Enes pales ombrères: Era nhèu recenta des darrèri dies arrepòse ath dessus de coches trendes en còtes mejanes e nautes. Especiaument enes pales erboses, ena part basau deth mantèth de nhèu se tròben coches febles de cristalhs angulosi.

### Tendència

Eth heiredament nocturn serà fòrça bon. Leugèr afebliment deth perih de lauegi d'esguitlament basau e

purgues de nhèu umida.