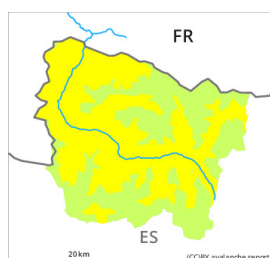
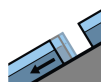


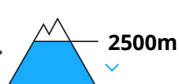
Grau de Perill 2 - Moderat



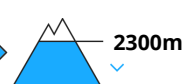
Tendència: perill d'allaus en disminució
enDissabte 25 12 2021



Lliscaments



Neu humida



Ja al matí són d'esperar allaus de lliscament basal i purgues de neu humida.

Amb l'escalfament i la pluja la situació d'allaus és desfavorable localment. En qualsevol moment són possibles noves allaus de lliscament basal i purgues de neu humida, fins i tot de mida mitjana. Els indrets perillosos es troben sobretot en vessants orientats a oest, nord i est a cotes baixes i mitges i també als vessants herbosos molt inclinats per sota dels 2500 m aproximadament. A més durant la nit sobretot prop de les carenes, en canals i cubetes i en altitud es formaran plaques de vent majoritàriament primes.

Les condicions són en alguns casos desfavorables per les excursions de muntanya en terreny inclinat. Evitar les zones amb esquerdes de lliscament basal.

Mantell de neu

Fins al matí caurà una mica de pluja. El refredament nocturn serà molt limitat. Aquestes condicions de temps causaran una progressiva humidificació del mantell de neu sobretot als vessants obacs en cotes baixes i mitges. El vent amb ratxes fortes transportarà poca neu només.

El gruix de neu és superior a la mitjana per aquestes dates en totes les cotes.

Tendència

Nadal: Amb el refredament, progressiu afebliment del perill d'allaus de lliscament basal i purgues de neu humida.

Sant Esteve: A conseqüència de la neu recent i el vent, lleuger augment del perill d'allaus de neu seca.