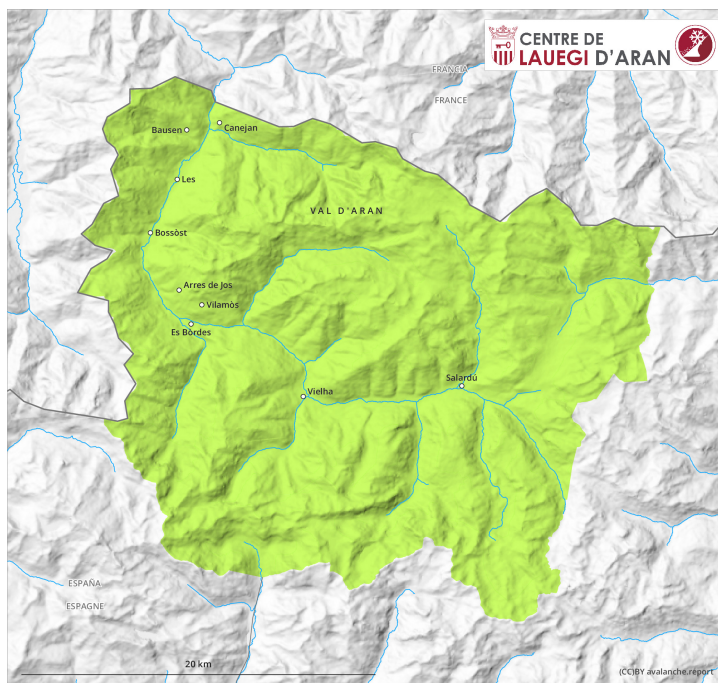
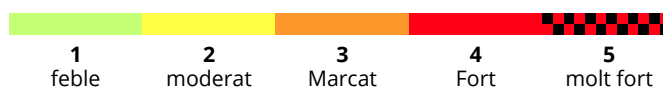
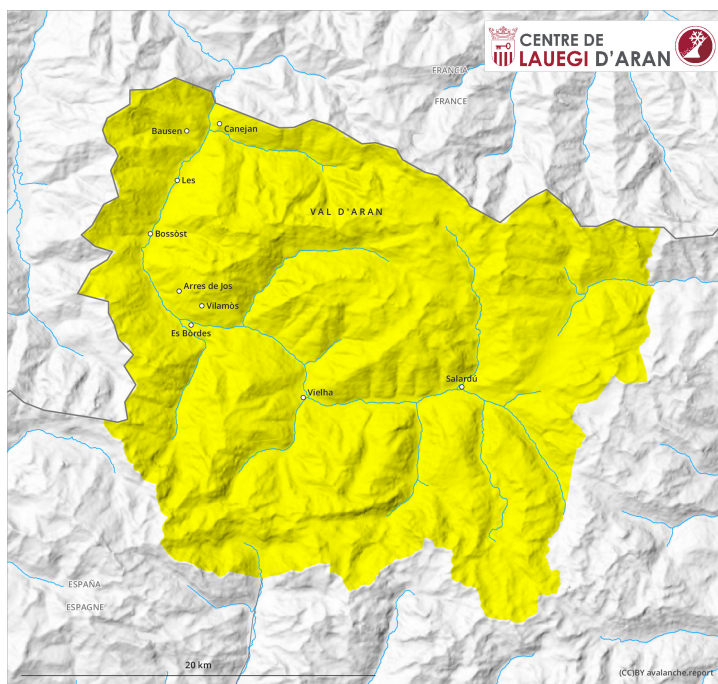


AM



PM

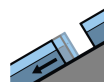


Grau de Perill 2 - Moderat

AM:



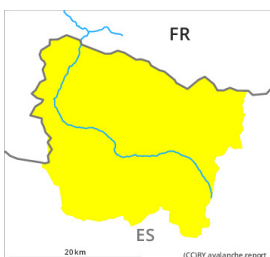
Tendència: perill d'allaus en disminució
enDissabte 01 01 2022



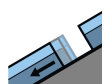
Lliscaments



PM:



Tendència: perill d'allaus en disminució
enDissabte 01 01 2022



Lliscaments



El principal perill són les allaus de lliscament basal.

A primera hora del matí hi hauran condicions d'allaus favorables. Amb l'augment de la temperatura diürna i la radiació solar, en el transcurs de la jornada el perill d'allaus de lliscament basal augmentarà progressivament al grau 2 (moderat). Els indrets perillosos per allaus de lliscament basal es troben als vessants assolellats molt inclinats a totes les cotes. Precaució a les zones amb esquerdes de lliscament basal.

Mantell de neu

El divendres serà excepcionalment calorós.

El mantell de neu és humit de manera generalitzada. Als vessants assolellats: La superfície del mantell de neu es regelarà per formar una crosta portant i s'estovarà ja durant el matí.

Als vessants obacs i per sobre dels 2000 m aproximadament: La superfície del mantell de neu no s'estovarà. A causa de la superfície dura del mantell de neu hi ha el perill de relliscar i caure.

Tendència

Dissabte: El refredament nocturn serà força bo. Amb el refredament, el perill d'allaus de lliscament basal disminuirà al grau 1 "feble".