

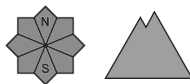
## Grau de Perill 4 - Fort



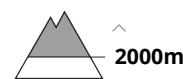
**Tendència: perill d'allaus en disminució**  
enDimarts 11 01 2022



Neu recent



Neu ventada



Neu humida



La gran quantitat de neu recent així com les plaques de vent extenses representen la principal font de perill. A conseqüència de la pluja, són d'esperar allaus de neu humida de mida mitjana a gran.

La neu recent pot fàcilment desencadenar-se de manera natural o accidental en totes les orientacions per sobre dels 2000 m aproximadament. Les allaus aquí són sovint de mida gran.

Les noves acumulacions de neu ventada i les menys recents són en molts casos força grans i poden desencadenar-se fàcilment. Els indrets perillosos es troben als vessants orientats a est, sud i oest per sobre dels 2000 m aproximadament i també prop de colls i carenes.

Amb la pujada de cota de la nevada, en totes les orientacions i per sota dels 2000 m aproximadament són d'esperar nombroses allaus de neu humida i molt humida de mida mitjana i sovint gran. També les allaus humides poden atènyer mida perillosament gran i amenaçar les vies de comunicació, fins i tot les situades a cotes més baixes.

Les condicions són molt crítiques per les excursions amb esquís i raquetes de neu, així com els descens forapistes.

## Mantell de neu

En una zona àmplia des del dimecres han caigut de 30 a 50 cm de neu per sobre dels 1800 m aproximadament. Fins a la nit cauran de 50 a 60 cm de neu per sobre dels 1900 m aproximadament, localment més. El vent del nord transportarà intensament la neu recent i la neu vella. Durant la nit ha caigut pluja fins als 2200 m.

## Tendència

Amb l'atenuació de les precipitacions, progressiu afebliment del perill d'allaus de neu seca i de neu humida.