



Degré de danger 4 - Fort

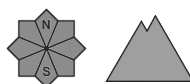


Tendance: Diminution du danger d'avalanche

leMardi 11 01 2022



Neige fraîche



Neige soufflée
(Neige ventée)



Avalanches mouillées
(Neige humide)



La neige fraîche abondante ainsi que les accumulations de neige soufflée très larges constituent le danger principal. Des avalanches humides de moyenne à grande taille sont à attendre avec la pluie.

La neige fraîche peut facilement être déclenchée, ou glisser spontanément à toutes les expositions au-dessus d'environ 2000 m. Les avalanches y sont souvent de grande taille.

Les accumulations récentes et déjà plus anciennes de neige soufflée sont souvent assez grosses et facilement déclenchables. Les endroits dangereux se situent sur les pentes exposées à l'est, au sud et à l'ouest au-dessus d'environ 2000 m ainsi que près des crêtes et des cols.

Avec la remontée de la limite des chutes de neige de très nombreuses avalanches humides et mouillées de moyenne et souvent grande taille sont à attendre à toutes les expositions et en dessous d'environ 2000 m. Des avalanches humides peuvent devenir dangereusement grandes et menacer les voies de communications également moins élevées aussi.

Pour des randonnées à ski, descentes hors-piste et randonnées en raquettes les conditions sont très critiques.

Manteau neigeux

Depuis mercredi il est tombé en général au-dessus d'environ 1800 m de 30 à 50 cm de neige. Jusque pendant la nuit il tombera au-dessus d'environ 1900 m de 50 à 60 cm de neige, localement plus. Le vent du nord transporte la neige fraîche et ancienne de manière intensive. Pendant la nuit il est tombé de la pluie jusqu'à 2200 m.

Tendance

Diminution progressive du danger d'avalanches sèches et humides avec la diminution des précipitations.