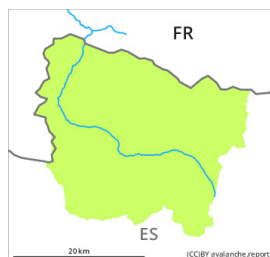


## Grau de Perill 1 - Feble

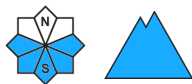


**Tendència: perill d'allaus en disminució**

enDissabte 05 02 2022



Neu humida



Encara possibles de manera aïllada purgues i allaus de neu humida.

Amb el refredament la situació d'allaus és majoritàriament favorable. Als vessants molt inclinats assolellats: En el transcurs de la jornada, són possibles només de manera aïllada purgues i allaus de neu humida de mida petita i, localment, mitjana.

### Mantell de neu

En totes les orientacions: El dimarts va caure pluja fins a cotes altes en una zona àmplia. Amb el refredament i la baixa humitat de l'aire, el dimecres s'ha format una crosta superficial. Als vessants assolellats: La superfície del mantell de neu es regelarà per formar una crosta portant i s'estovarà més tard que el dia abans. Als vessants obacs: A causa de la superfície dura del mantell de neu hi ha el perill de relliscar i caure en molts punts. A la part central del mantell de neu vella hi ha capes febles de cristalls facetats sobretot a les zones protegides del vent.

Per sobre dels 2000 m aproximadament són presents de 100 a 200 cm de neu, localment més. Els gruixos de neu varien molt en altitud per la influència del vent.

### Tendència

El dissabte caurà una mica de neu. Amb el refredament, progressiu afebliment del perill d'allaus de neu humida. Amb la neu recent, escàs augment del perill d'allaus de neu seca.