

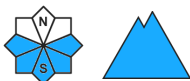
Gefahrenstufe 1 - Gering



Tendenz: Lawinengefahr nimmt ab
am Samstag, den 05.02.2022



Nassschnee



Feuchte Rutsche und Lawinen sind weiterhin vereinzelt möglich.

Mit Abkühlung mehrheitlich günstige Lawinensituation. Sehr steile Sonnenhänge: Im Tagesverlauf sind nur noch vereinzelt kleine und vereinzelt mittlere feuchte Rutsche und Lawinen möglich.

Schneedecke

Alle Expositionen: Am Dienstag fiel verbreitet Regen bis in hohe Lagen. Mit der Abkühlung und geringer Luftfeuchtigkeit bildete sich am Mittwoch eine Oberflächenkruste. Sonnenhänge: Die Schneeoberfläche gefriert tragfähig und weicht später auf als am Vortag. Schattenhänge: Auf der harten Schneeoberfläche besteht vielerorts Absturzgefahr. Im mittleren Teil der Altschneedecke sind vor allem in windgeschützten Lagen kantig aufgebaute Schwachschichten vorhanden.

Oberhalb von rund 2000 m liegen 100 bis 200 cm Schnee, lokal auch mehr. Es liegen in der Höhe je nach Windeinfluss sehr unterschiedliche Schneehöhen.

Tendenz

Am Samstag fällt etwas Schnee. Allmählicher Rückgang der Gefahr von feuchten Lawinen mit der Abkühlung. Kaum Anstieg der Gefahr von trockenen Lawinen mit dem Neuschnee.