



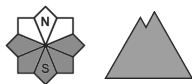
Grad de perih 1 - Fèble



Tendència: Diminucion deth perih de lauegi
enDissabte 05 02 2022



Nhèu umida



Encara possibles de manèra isolada purgues e lauegi de nhèu umida.

Damb eth heiredament era situacion de lauegi qu'ei majoritàriament favorable. Enes pales fòrça arribentes soleienques: En cors dera jornada, son possibles sonque de manèra isolada purgues e lauegi de nhèu umida de mida petita e, locaument, mejana.

Celh de nhèu

En totes es orientacions: En ua zòna vasta eth dimars queigues ploja enquia en còtes nautes. Damb eth heiredament e era baisha umitat der aire, eth dimèrcles s'a format ua crosta superficial. Enes pales soleienques: Era superfícia deth mantèth de nhèu se regelarà tà formar ua crosta portanta e s'atendirà mès tard qu'eth dia abans. Enes pales ombrères: A causa dera superfícia dura deth mantèth de nhèu i a eth perih d'esguitar e quèir en fòrça lòcs. Sustot enes zònes emparades deth vent, ena part centrau deth mantèth de nhèu vielha se tròben coches febles de cristalhs angulosi. Per dessus des 2000 m aproximativament son presenti de 100 a 200 cm de nhèu, locaument encara mès. Es celhs de nhèu càmbien fòrça en altitud pera influència deth vent.

Tendència

Eth dissabte queirà un shinhau de nhèu. Damb eth heiredament, progressiu afebliment deth perih de lauegi de nhèu umida. Damb era nhèu recenta, escàs augment deth perih de lauegi de nhèu seca.