

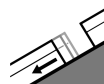




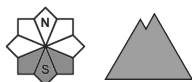
Grado Pericolo 1 - Debole



Tendenza: Pericolo valanghe in aumento
per Venerdì il 11.02.2022



Valanghe di
slittamento



A tutte le esposizioni, la situazione valanghiva è per lo più favorevole.

Dopo una notte serena, per lo più condizioni valanghive favorevoli. Con il raffreddamento, non sono praticamente più possibili valanghe per scivolamento di neve e colate umide. I punti pericolosi si trovano sui pendii soleggiati ripidi estremi a tutte le altitudini come pure sui pendii erbosi.

Manto nevoso

Sui pendii vicino alle creste ombreggiati: Sulla dura superficie del manto nevoso sussiste un pericolo di caduta in molti punti. Sui pendii esposti al sole: La superficie del manto nevoso riuscirà a rigelarsi e a essere portante e si ammorbidirà più tardi del giorno precedente.

Al di sopra dei 2000 m circa sono presenti dai 100 ai 200 cm di neve, localmente anche di più.

L'innevamento è estremamente variabile a seconda dell'azione del vento in quota.

Tendenza

Soprattutto nelle regioni settentrionali, venerdì cadrà un po' di neve. Con le precipitazioni, leggero aumento del pericolo di valanghe asciutte.