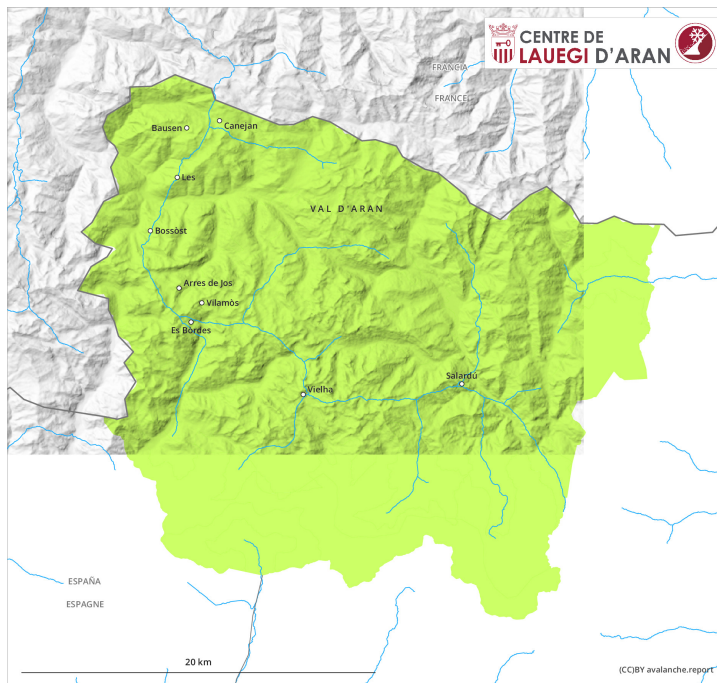
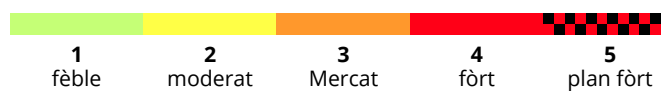
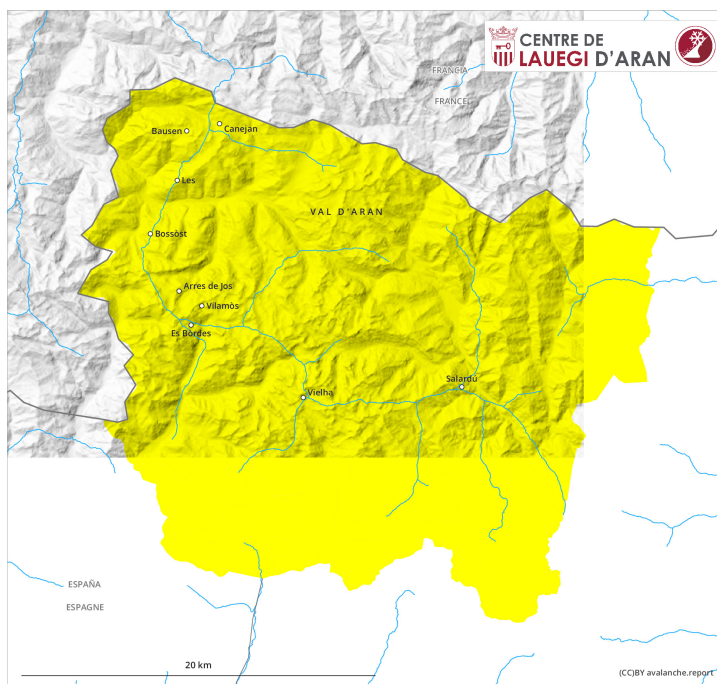


AM



PM



Grad de perilh 2 - Moderat

AM:

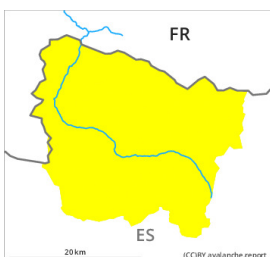
Tendència: augment deth perilh de lauegi
enDimars 15 02 2022



Nhèu ventada



2000m

PM:

Tendència: augment deth perilh de lauegi
enDimars 15 02 2022



Nhèu ventada



Nhèu ventada en cors dera jornada.

Damb era nhèu recenta e eth vent progressivament cada viatge mès fòrt deth quadrant nòrd-oèst, en cors dera jornada, en fòrça endrets se formaràn plaques de vent inestables. Es plaques de vent naues pòden soent desencadenar-se ath pas d'ua persona, mès majoritariament arribar a dimensions petites. Açò se da principalement enes pales fòrça arribentes orientades a nòrd-èst, èst e sud, e tanben enes zònes ombrères e emparades deth vent per dessus des 2000 m aproximativament.

Es endrets perilhosi son de mau reconéisher damb pòga visibilitat. Es excursions de montanha requerissen experiéncia ena avaloracion deth perilh de lauegi.

Celh de nhèu

En ua zòna grana enquiath vèspe queirà de 10 a 20 cm de nhèu per dessus des 1500 m aproximativament, locaument mès. Eth vent deth nòrd-oèst transportarà intensament era nhèu recenta. Es naues acumulacions de nhèu ventada se depositaràn ath dessus de coches febles en totes es orientacions.

Per dessus des 2000 m aproximativament son presenti de 100 a 200 cm de nhèu, locaument encara mès. Es celhs de nhèu càmbien fòrça en altitud pera influéncia deth vent.

Era prevision meteorologica e, en conseqüéncia, era evolucion deth perilh de lauegi son incèrtes. Recomanam que consultes eth darrèr bulletin de lauegi.

Tendéncia

Dimars: En cors dera jornada es plaques de vent, enquiath moment petites, aumentaràn de mida apreciablement.