

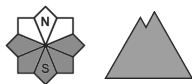
Grado Pericolo 1 - Debole



Tendenza: Pericolo valanghe in aumento
per Sabato il 19.02.2022



Neve bagnata



Nella seconda metà della giornata saranno possibili colate umide e valanghe per scivolamento di neve.

Dopo una notte serena, al mattino predominano per lo più condizioni valanghive favorevoli. Con il rialzo termico e l'irradiazione solare diurni, la probabilità di distacco di valanghe per scivolamento di neve e colate umide aumenterà progressivamente soprattutto sui pendii soleggiati molto ripidi a tutte le altitudini. Le valanghe sono di dimensioni piuttosto piccole.

Inoltre mercoledì in prossimità delle cime si sono formati accumuli di neve ventata di piccole dimensioni. Questi possono a livello molto isolato distaccarsi in seguito al passaggio di persone.

Manto nevoso

Il manto nevoso è per lo più stabile, con una crosta da rigelo spesso portante in superficie. Con cielo parzialmente nuvoloso, durante la notte si formerà una crosta superficiale. Il sole e il calore causeranno a partire da mezzogiorno specialmente sui pendii soleggiati ripidi a tutte le altitudini un graduale inumidimento del manto nevoso.

Al di sopra dei 2000 m circa sono presenti dai 100 ai 200 cm di neve, localmente anche di più. L'innnevamento è estremamente variabile a seconda dell'azione del vento in quota.

Tendenza

Con le basse temperature e le nevicate, sabato si formeranno nuovi accumuli di neve ventata.