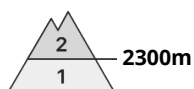
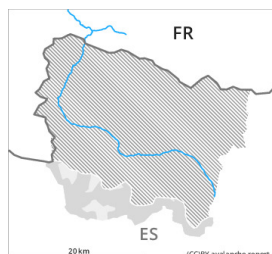


Grado Pericolo 2 - Moderato



Tendenza: Pericolo valanghe stabile →

per Sabato il 26.03.2022



Neve ventata



2300m



Neve bagnata



Neve ventata ad alta quota. Sono possibili colate umide nel corso della giornata.

Con vento da moderato a forte proveniente dai quadranti sud orientali negli ultimi giorni nelle zone in prossimità delle creste, nelle conche e nei canaloni si sono formati accumuli di neve ventata in parte instabili. Essi sono per lo più piccoli ma possono in parte facilmente subire un distacco. I punti pericolosi si trovano soprattutto sui pendii molto ripidi esposti a nord e ovest al di sopra dei 2300 m circa.

Con l'umidificazione, sono possibili colate umide nel corso della giornata. Essi possono distaccarsi in seguito al passaggio di persone, tuttavia raggiungere per lo più piccole dimensioni. Inoltre sono possibili isolate valanghe per scivolamento di neve. I punti pericolosi per valanghe umide si trovano soprattutto sui pendii soleggiati molto ripidi come pure sui pendii erbosi ripidi estremi.

Manto nevoso

La neve fresca e la neve ventata degli ultimi giorni poggiano su una crosta a tutte le esposizioni. Essa si legherà solo lentamente con la neve vecchia soprattutto sui pendii molto ripidi e poco frequentati ombreggiati e ad alta quota.

Sui pendii esposti al sole: La superficie del manto nevoso non riuscirà a rigelarsi durante la notte coperta e si ammorbidirà già al mattino. Sui pendii ombreggiati e alle quote di bassa e media montagna: La superficie del manto nevoso riuscirà a rigelarsi e a essere portante solo ad alta quota e si ammorbidirà nel corso della giornata.

Tendenza

Il pericolo di valanghe asciutte e umide rimarrà invariato.

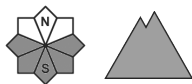
Grado Pericolo 1 - Debole



Tendenza: Pericolo valanghe stabile →
per Sabato il 26.03.2022



Neve bagnata



A tutte le altitudini, la situazione valanghiva è per lo più favorevole.

Con l'umidificazione, sono possibili colate umide nel corso della giornata. Essi possono distaccarsi in seguito al passaggio di persone, tuttavia raggiungere per lo più piccole dimensioni. Inoltre sono possibili isolate valanghe per scivolamento di neve. I punti pericolosi per valanghe umide si trovano soprattutto sui pendii soleggiati molto ripidi come pure sui pendii erbosi ripidi estremi.

Manto nevoso

Sui pendii esposti al sole come pure a bassa quota: La superficie del manto nevoso non riuscirà a rigelarsi durante la notte coperta e si ammorbidirà già al mattino.

Sui pendii ombreggiati al di sopra dei 2000 m circa: La superficie del manto nevoso riuscirà a rigelarsi e a essere portante solo ad alta quota e si ammorbidirà nel corso della giornata.

Al di sopra dei 2000 m circa sono presenti dai 100 ai 200 cm di neve. Ad alta quota e in alta montagna l'innevamento è estremamente variabile a seconda dell'azione del vento.

Tendenza

Le condizioni rimangono primaverili. Il pericolo di valanghe umide sarà superiore già al mattino.