



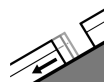
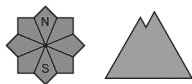
Grad de perilh 2 - Moderat



Tendència: perilh de lauegi constant →
enDimenge 27 03 2022



Nhèu umida



Esguitlament
de nhèu

Atencion a era nhèu umida e es esguitlaments.

Era superfícia deth mantèth de nhèu se heiredarà tot just ath long dera net embromada. Damb era penetracion dera umitat, ath long dera jornada eth perilh de lauegi de nhèu fòrça umida e d'esguitlament basau aumentarà progressivament. (-) son probables en tot moment lauegi de nhèu fòrça umida e d'esguitlament basau de mida petita e mejana. Açò se da en totes es orientacions e en totes es còtes. Es lauegi umits pòden desencadenar-se ath pas d'ua persona o naturalment. En particular enes pales ombrères fòrça arribentes es lauegi d'esguitlament basau pòden implicar eth mantèth de nhèu vielha facetada e arribar locaument a mida grana.

Es excursions damb esquís e raquetes de nhèu requerissen ua eleccion prudenta der itinerari.

Celh de nhèu

Es condicions de temps primaueran an causat enes pales ombrères en totes es còtes ua rapida umidificacion deth mantèth de nhèu vielha. Enes darrères ores, s'an observat quauqu'uns lauegi de mida mejana.

Enquia dimenge eth temps serà fòrça doç Dissabte: Ath long deth vèspe queirà un shinhau de ploja.

Tendència

Es condicions demoren primaueras. Eth perilh de lauegi de nhèu fòrça umida e d'esguitlament basau demorarà invariable.