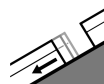


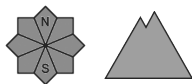
## Gefahrenstufe 2 - Mäßig



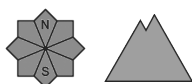
**Tendenz: Lawinengefahr nimmt ab**  
am Montag, den 28.03.2022



Gleitschnee



Nassschnee



### Vorsicht vor Nass- und Gleitschnee.

Die Schneeoberfläche kühlt in der bedeckten Nacht kaum ab. Mit der Durchnässung steigt die Gefahr von Nass- und Gleitschneelawinen im Tagesverlauf allmählich an. Es sind jederzeit kleine und mittlere Nass- und Gleitschneelawinen zu erwarten. Dies an allen Expositionen und in allen Höhenlagen. Feuchte Lawinen können durch Personen ausgelöst werden oder spontan abgehen. Sie können v.a. an sehr steilen Schattenhängen im kantig aufgebauten Altschnee anreißen und teils groß werden. Die Gleitschneelawinen können auch an unüblichen Orten abgehen.

Die Lawinengefahr liegt im oberen Bereich der Gefahrenstufe 2, "mäßig". Skitouren und Schneeschuhwanderungen erfordern eine defensive Routenwahl.

### Schneedecke

Die frühlingshaften Wetterbedingungen führten an allen Expositionen in allen Höhenlagen zu einer zunehmenden Anfeuchtung der Altschneedecke. In den letzten Stunden wurden mehrere mittlere Lawinen beobachtet.

Am Abend fällt etwas Regen. In den nächsten Stunden ist es warm.

### Tendenz

Die Aktivität von Nass- und Gleitschneelawinen nimmt in der klaren Nacht deutlich zu.