



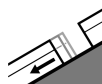


Degré de danger 2 - Limité

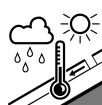
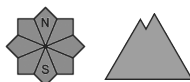


Tendance: Diminution du danger d'avalanche

le Lundi 28 03 2022



Avalanches de glissement
(Avalanches de fond)



Avalanches mouillées
(Neige humide)



Attention à la neige mouillée et glissante.

La surface de la neige ne se refroidit qu'à peine pendant la nuit couverte. Avec l'humidification totale le danger d'avalanches mouillées et de glissement augmente progressivement en cours de journée. Des avalanches de neige mouillée et de glissement de petite et moyenne taille sont à tout moment à attendre. Ceci à toutes les expositions et à toutes les altitudes. Des avalanches humides peuvent être déclenchées par des personnes ou se déclencher spontanément. Elles peuvent se déclencher dans la neige ancienne ayant subi une métamorphose constructive à grain anguleux surtout sur les pentes très raides à l'ombre et parfois atteindre une grande taille. Les avalanches de glissement peuvent se déclencher également dans des endroits inhabituels.

Le danger d'avalanches se situe dans la plage haute du degré de danger 2, "limité". Les randonnées à ski et en raquettes demandent un choix très prudent d'itinéraires.

Manteau neigeux

Les conditions météorologiques printanières ont entraîné à toutes les expositions à toutes les altitudes une humidification croissante du manteau neigeux ancien. Plusieurs avalanches de moyenne taille ont été observées au cours des dernières heures.

Le soir il tombera un peu de pluie. Dans les prochaines heures il fait chaud.

Tendance

Pendant la nuit claire l'activité des avalanches mouillées et avalanches de glissement augmente nettement.