



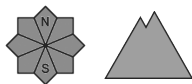
Gefahrenstufe 2 - Mäßig



Tendenz: Lawinengefahr steigt
am Dienstag, den 12.04.2022



Nassschnee



Altschnee



2400m

Vorsicht vor Nass- und Gleitschnee. Schwacher Altschnee in der Höhe.

Bis zum Eintreten einer Abkühlung sind in allen Höhenlagen weiterhin kleine und vereinzelt mittlere feuchte Rutsche und Lawinen möglich. Die Gefahrenstellen liegen an sehr steilen Sonnenhängen oberhalb von rund 2000 m sowie an Schattenhängen in allen Höhenlagen. Zudem besteht eine latente Gefahr von Gleitschneelawinen.

Vor allem hohe Lagen: Schwachschichten im Altschnee können auch an steilen, eher schneearmen Schattenhängen stellenweise durch Personen ausgelöst werden. Sie sind manchmal mittelgroß und vereinzelt leicht auslösbar.

Die aktuelle Lawinensituation erfordert eine überlegte Routenwahl. Touren und Variantenabfahrten sollten um die Mittagszeit beendet werden.

Schneedecke

Sonntag: Mit hohen Temperaturen und starker Sonneneinstrahlung stabilisierten sich die Triebsschneeansammlungen. Montag: Der Wind bläst v.a. in den Föhngebieten in Gipfellen stark. Die Schneeoberfläche gefriert nur knapp und weicht schneller auf als am Vortag.

In der Altschneedecke sind vor allem an wenig befahrenen, eher schneearmen Schattenhängen kantig aufgebaute Schwachschichten vorhanden. Schwachschichten im Altschnee erfordern Vorsicht.

Tendenz

Dienstag: Es ist sehr warm. Es fällt Regen bis in hohe Lagen. Weiterer Anstieg der Gefahr von feuchten Lawinen mit der Durchnässung.