



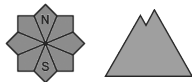
## Grado de Peligro 2 - Limitado



**Tendencia: peligro de aludes en aumento**  
en Martes 12 04 2022



Nieve húmeda



Capas débiles persistentes



**Atención a la nieve húmeda y los deslizamientos. Capas débiles persistentes en altitud.**

Hasta que no baje la temperatura, son aún posibles purgas y avalanchas de nieve húmeda de tamaño pequeño y, localmente, mediano en todas las cotas. Los lugares peligrosos se encuentran en las laderas solanas muy inclinadas por encima de los 2000 m aproximadamente y en las laderas umbrías en todas las cotas. Además hay un peligro latente de aludes de deslizamiento basal.

Sobre todo en cotas altas: Las capas débiles en la nieve antigua pueden ser desencadenadas en algunos lugares al paso de una persona todavía en las laderas umbrías inclinadas y con poco espesor de nieve. Estos son a veces de tamaño mediano y de manera aislada fáciles de desencadenar.

La actual situación de aludes requiere una elección atenta del itinerario. Las excursiones de montaña y los descensos fuera pista deben acabar a mediodía.

### Manto nivoso

**Domingo:** Con las altas temperaturas y la fuerte radiación solar, las placas de viento se han estabilizado.

**Lunes:** El viento soplará, cerca de las cumbres, fuerte en particular en los sectores expuestos al Foehn. La superficie del manto de nieve se volverá a helar apenas y se ablandará más temprano que el día anterior.

En el manto de nieve antigua hay capas débiles de cristales facetados sobre todo en las laderas umbrías poco frecuentadas y con poco espesor de nieve. Las capas débiles en la nieve antigua requieren cautela.

### Tendencia

**Martes:** El tiempo será muy caluroso. Caerá lluvia hasta en cotas altas. Con la penetración de la humedad, adicional aumento del peligro de aludes de nieve húmeda.