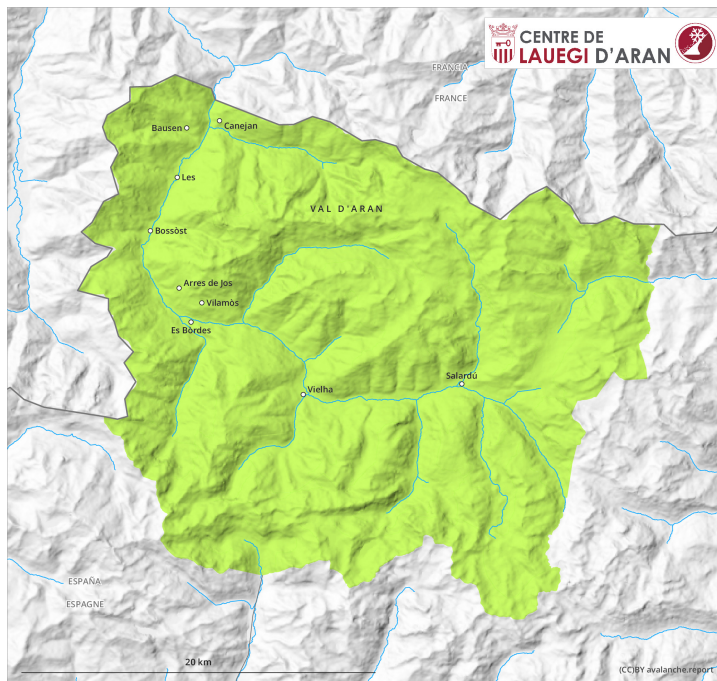
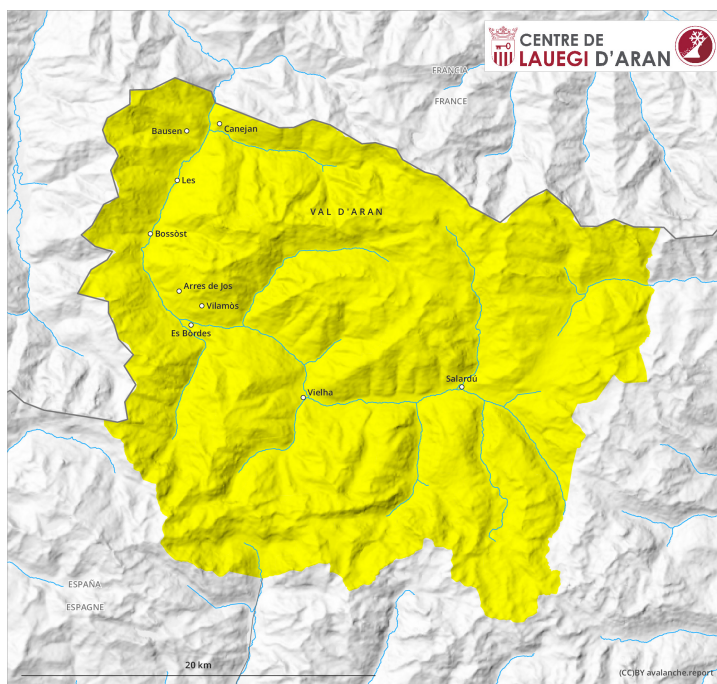


Matin



Après-midi



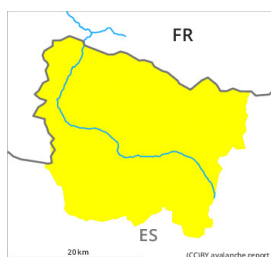
Degré de danger 2 - Limité

AM:

Tendance: Augmentation du danger d'avalanche
le Mercredi 13 04 2022



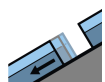
Avalanches mouillées
(Neige humide)

**PM:**

Tendance: Augmentation du danger d'avalanche
le Mercredi 13 04 2022



Avalanches mouillées
(Neige humide)



Avalanches de glissement
(Avalanches de fond)



Attention à la neige mouillée et glissante.

Le matin, il règne la plupart du temps des conditions avalancheuses favorables. Des avalanches et coulées humides de plus en plus nombreuses de petite et rarement moyenne taille sont à attendre à partir de midi à toutes les altitudes. En outre en soirée sur les pentes exposées au nord, de rares avalanches de plaque de neige humide de moyenne et rarement grande taille sont à attendre. En outre il existe un danger prononcé d'avalanches de glissement.

En haute montagne: Des couches fragiles dans la neige ancienne peuvent être déclenchées de manière très isolée par des personnes, aussi sur les pentes très raides à l'ombre. Elles sont parfois de taille moyenne.

Les randonnées et descentes hors-piste devraient être terminées assez tôt.

Manteau neigeux

Les conditions sont printanières.

La surface de la neige regèle et devient porteuse et se ramollit en cours de journée. La pluie entraîne l'après-midi surtout sur les pentes très raides à l'ombre en dessous d'environ 2400 m une perte de solidité au sein du manteau neigeux.

Tendance

Mercredi: Il tombe de la pluie jusqu'à haute altitude. Augmentation étendue du danger d'avalanches humides avec l'humidification totale. En outre des accumulations de neige soufflée en partie fragiles se forment au-dessus d'environ 2400 m.