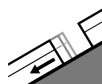




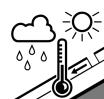
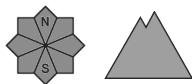
Grau de Perill 2 - Moderat

**Tendència: perill d'allaus en augment**

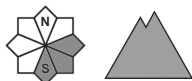
enDimecres 13 04 2022



Lliscaments



Neu humida



Atenció a la neu humida i els lliscaments.

A conseqüència de la pluja, en qualsevol moment són probables noves allaus de neu humida i molt humida, sobretot de mida mitjana. A més en el transcurs de la jornada, als vessants orientats a nord, són d'esperar de manera aïllada allaus de placa humida de mida mitjana i, locament, gran. A més hi ha un perill pronunciat d'allaus de lliscament basal. Això es dona especialment en vessants herbosos molt inclinats en totes les cotes i en totes les orientacions. Aquestes són de manera aïllada de mida gran.

A zones d'alta muntanya: Les capes febles a la neu vella poden ser desencadenades de manera molt aïllada al pas de persones encara als vessants obacs molt inclinats.

Les excursions de muntanya requereixen una elecció acurada de l'itinerari. El perill d'allaus es troba en el rang més alt del grau de perill 2 (moderat).

Mantell de neu

Les condicions són primaverals.

La superfície del mantell de neu gairebé no s'ha regelat i s'estovarà ràpidament. Durant la tarda la pluja causarà una pèrdua de la resistència a l'interior del mantell de neu sobretot als vessants obacs molt inclinats per sota dels 2400 m aproximadament.

Tendència

Dimecres: Caurà pluja fins a cotes altes. Amb la penetració de la humitat, addicional augment del perill d'allaus de neu humida. A més per sobre dels 2400 m aproximadament es formaran plaques de vent en alguns casos inestables.