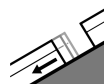




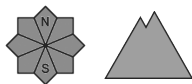
Gefahrenstufe 2 - Mäßig



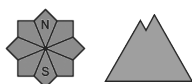
Tendenz: Lawinengefahr steigt
am Mittwoch, den 13.04.2022



Gleitschnee



Nassschnee



Vorsicht vor Nass- und Gleitschnee.

Mit dem Regen sind jederzeit weiterhin feuchte und nasse Lawinen zu erwarten, vor allem solche mittlerer Größe. Zudem sind im Tagesverlauf an Nordhängen einzelne mittlere und vereinzelt große feuchte Schneebrettlawinen zu erwarten. Zudem besteht eine ausgeprägte Gefahr von Gleitschneelawinen. Dies vor allem an sehr steilen Grashängen in allen Höhenlagen und an allen Expositionen. Sie sind vereinzelt groß.

Hochgebirge: Schwachschichten im Altschnee können auch an sehr steilen Schattenhängen sehr vereinzelt durch Personen ausgelöst werden.

Touren erfordern eine vorsichtige Routenwahl. Die Lawinengefahr liegt im obersten Bereich der Gefahrenstufe 2, "mäßig".

Schneedecke

Die Verhältnisse sind frühlingshaft.

Die Schneeoberfläche ist kaum gefroren und weicht rasch auf. Der Regen führt am Nachmittag vor allem an sehr steilen Schattenhängen unterhalb von rund 2400 m zu einem Festigkeitsverlust innerhalb der Schneedecke.

Tendenz

Mittwoch: Es fällt Regen bis in hohe Lagen. Weiterer Anstieg der Gefahr von feuchten Lawinen mit der Durchnässung. Zudem entstehen oberhalb von rund 2400 m teils störanfällige Tribschneeansammlungen.