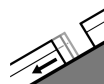


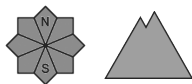
Gefahrenstufe 3 - Erheblich



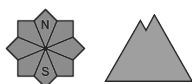
Tendenz: Lawinengefahr steigt
am Donnerstag, den 14.04.2022



Gleitschnee



Nassschnee



Vorsicht vor Nass- und Gleitschnee. An sehr steilen Schattenhängen und im felsdurchsetzten Steilgelände ist die Lawinensituation ungünstig.

Mit dem Regen sind jederzeit weiterhin Nass- und Gleitschneelawinen zu erwarten.

Die Gefahrenstellen für Gleitschneelawinen liegen vor allem an sehr steilen Schattenhängen unterhalb von rund 2400 m. Dort sind die Lawinen oft groß.

Auch im felsdurchsetzten Steilgelände sind mittlere und vereinzelt große spontane Lawinen zu erwarten.

Schneedecke

Die Verhältnisse sind frühlingshaft. Seit dem Vormittag fiel Regen bis auf 2400 m. Diese meteorologischen Bedingungen verursachten vor allem an sehr steilen Schattenhängen eine deutliche Schwächung der Schneedecke. Spontane Lawinen bestätigen die gefährliche Lawinensituation. Seit gestern wurden an Schattenhängen mehrere große Lawinen beobachtet.

Tendenz

Donnerstag: Allmählicher Rückgang der Gefahr von feuchten Lawinen mit dem Niederschlagsende.