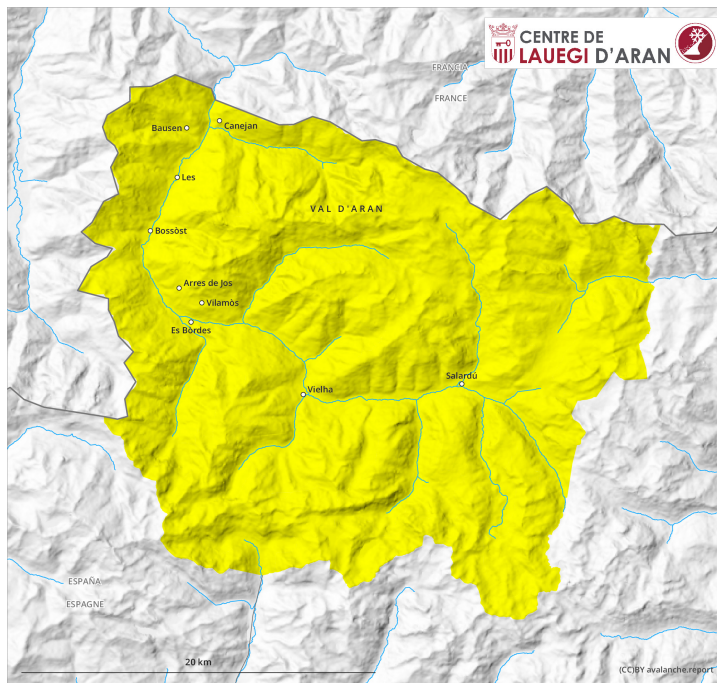
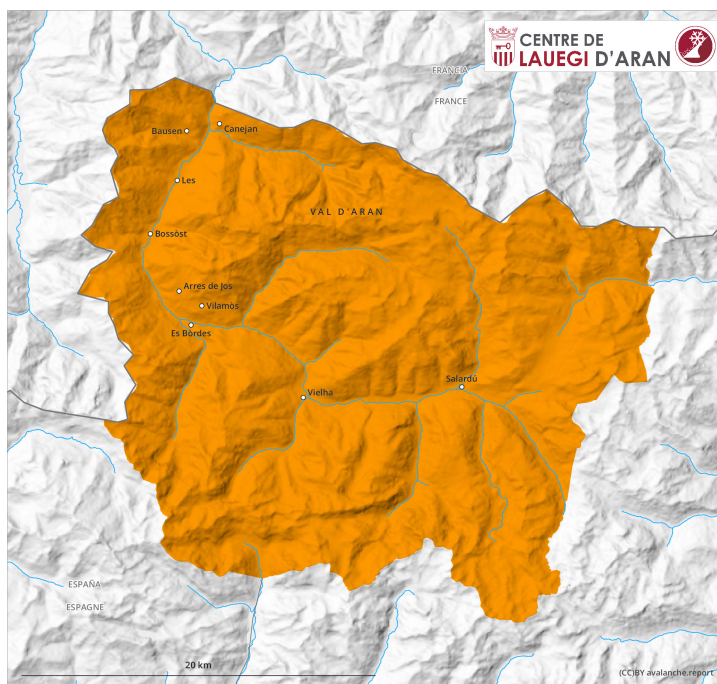
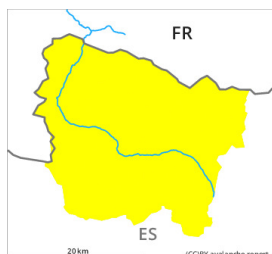


AM

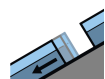


PM



Grau de Perill 3 - Marcat**AM:**
Tendència: Perill d'allaus constant →
 enDivendres 15 04 2022

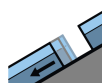

Neu humida



Lliscaments

**PM:**
Tendència: Perill d'allaus constant →
 enDivendres 15 04 2022


Neu humida



Lliscaments



Neu humida i lliscaments són la principal font de perill.

A conseqüència de l'augment de la temperatura diürna i la radiació solar, en el transcurs de la jornada són possibles noves allaus de neu molt humida i de lliscament basal.

Els indrets perillosos per allaus de lliscament basal es troben sobretot als vessants obacs molt inclinats per sota dels 2300 m aproximadament i també als vessants herbosos a totes les cotes. Les allaus aquí són de manera aïllada de mida gran.

També en terreny dret i escarpat són possibles allaus de mida petita i mitjana. Les allaus humides poden de vegades ser desencadenades al pas d'una persona o de manera natural. Això es dona a totes les orientacions i en totes les cotes.

Mantell de neu

Les condicions són primaverals.

La superfície del mantell de neu es refredarà tot just durant la nit ennuvolada i s'estovarà ja durant el matí. En els darrers dos dies ha caigut pluja fins als 2400 m. Aquestes condicions meteorològiques han causat un substancial afebliment del mantell de neu sobretot als vessants obacs molt inclinats. Els desencadenaments d'allaus naturals confirmen que la situació d'allaus és perillosa.

Tendència

Divendres: Fins que no baixin les temperatures, escàs afebliment del perill d'allaus de neu humida.