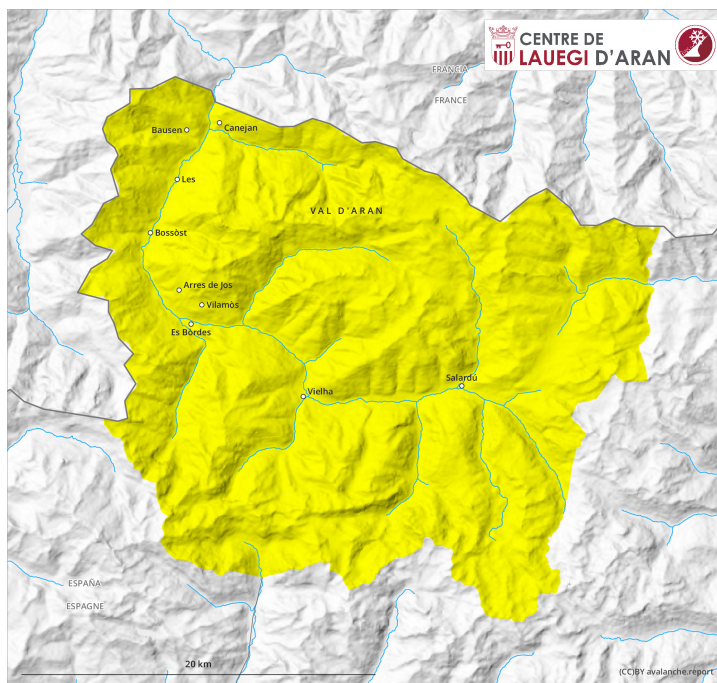
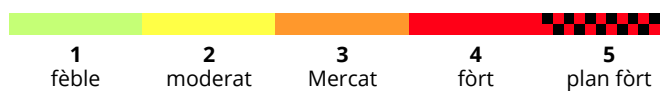
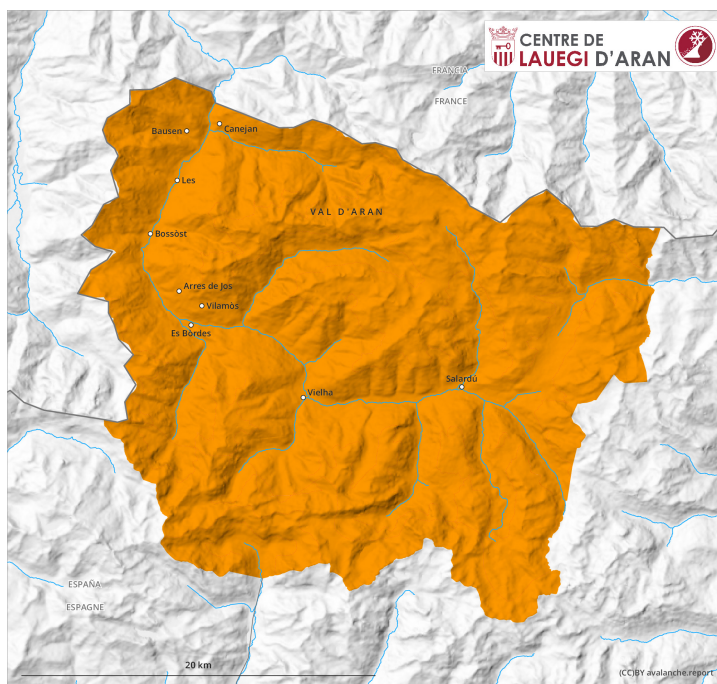
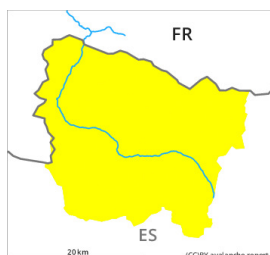


AM



PM

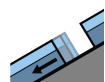


Grad de perih 3 - Mercat**AM:****Tendència: perih de lauegi constant** →

enDiuendres 15 04 2022



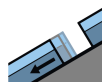
Nhèu umida

Esguitlament
de nhèu**PM:****Tendència: perih de lauegi constant** →

enDiuendres 15 04 2022



Nhèu umida

Esguitlament
de nhèu

Nhèu umida e esguitlaments son era hònt principau de perih.

A conseqüència der aument dera temperatura diürna e era radiacion solara, ath long dera jornada son possibles nau lauegi de nhèu fòrça umida e d'esguitlament basau.

Es endrets perilhosi per lauegi d'esguitlament basau se tròben sustot enes pales ombrères fòrça arribentes per dejós des 2300 m aproximativament e tanben enes pales erbozes en totes es còtes. Es lauegi aciu son de manèra isolada de mida grana.

Tanben en terren dret e escarpat son possibles lauegi de mida petita e mejana. Es lauegi umits pòden a viatges desencadenar-se ath pas d'ua persona o naturaument. Açò se da en totes es orientacions e en totes es còtes.

Celh de nhèu

Es condicions son primaueraus.

Era superfícia deth mantèth de nhèu se heiredarà tot just ath long dera net embromada e s'atrendirà ja ath long deth maitin.

Enes darrèri dus dies a queigut ploja enquiàs 2400 m. Aguestes condicions meteorologiques an causat un substanciau afebliment deth mantèth de nhèu sustot enes pales ombrères fòrça arribentes. Es

desencadenaments de lauegi naturaus confirmen qu'era situacion de lauegi ei perilhosa.

Tendència

Diuendres: Enquia que non baishen es temperatures, escàs afebliment deth perilh de lauegi de nhèu umida.