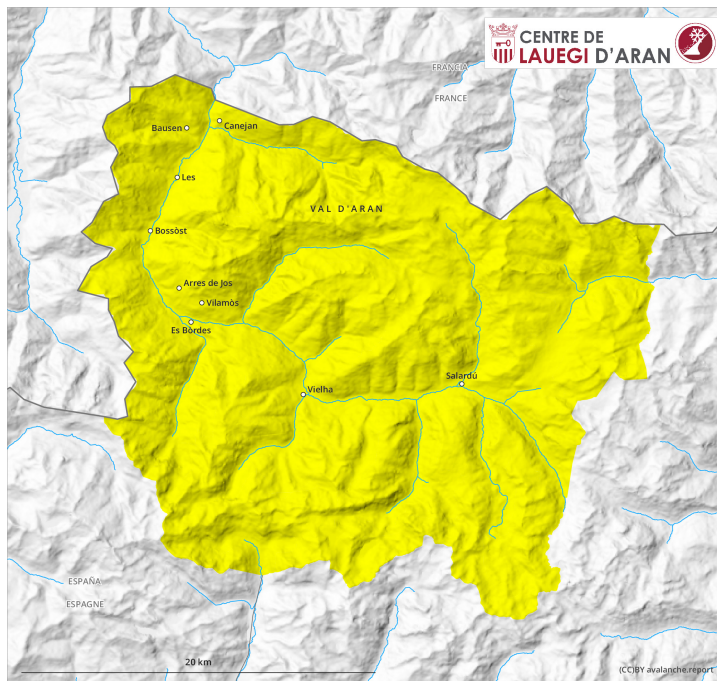
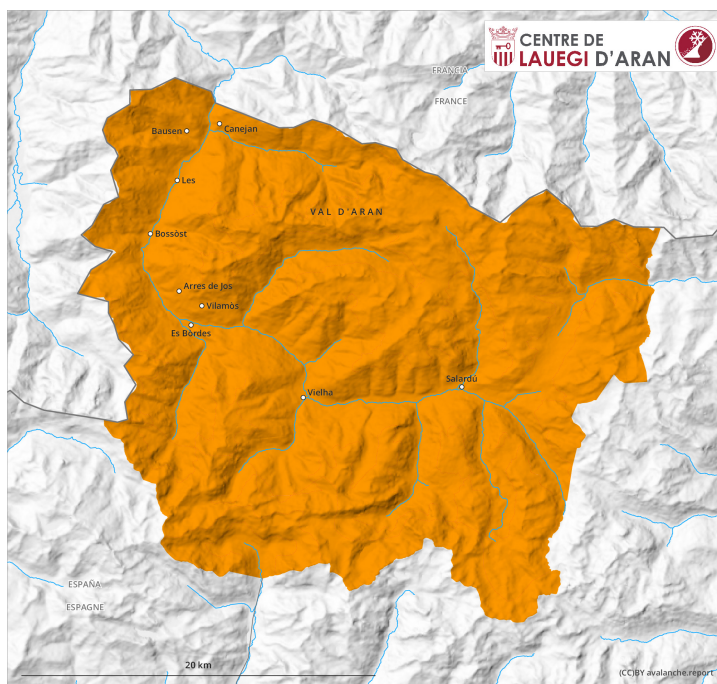


## Matin



## Après-midi



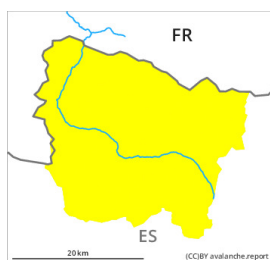
## Degré de danger 3 - Marqué

**AM:**

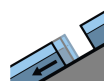


**Tendance: danger d'avalanche constant** →

leVendredi 15 04 2022



Avalanches mouillées  
(Neige humide)



Avalanches de glissement  
(Avalanches de fond)



**PM:**

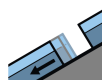


**Tendance: danger d'avalanche constant** →

leVendredi 15 04 2022



Avalanches mouillées  
(Neige humide)



Avalanches de glissement  
(Avalanches de fond)



### Neige mouillée et glissante constituant le danger principal.

Avec le réchauffement diurne et le rayonnement solaire en cours de journée des avalanches de neige mouillée et de glissement sont toujours possibles.

Les endroits dangereux pour les avalanches de glissement se situent surtout sur les pentes très raides à l'ombre en dessous d'environ 2300 m ainsi que sur les pentes en herbe à toutes les altitudes. Les avalanches y sont de manière isolée de grande taille.

Des avalanches de petite et moyenne taille sont possibles aussi sur les pentes rocheuses raides. Des avalanches humides peuvent parfois être déclenchées par des personnes ou se déclencher spontanément. Ceci à toutes les expositions et à toutes les altitudes.

## Manteau neigeux

Les conditions sont printanières.

La surface de la neige ne se refroidit qu'à peine pendant la nuit couverte et se ramollit dès la matinée.

Dans les derniers deux jours il est tombé de la pluie jusqu'à 2400 m. Ces conditions météorologiques ont provoqué une nette fragilisation du manteau neigeux surtout sur les pentes très raides à l'ombre. Des avalanches spontanées confirment la situation avalancheuse dangereuse.

## Tendance

Vendredi: Diminution à peine marquée du danger d'avalanches humides jusqu'à l'arrivée d'un refroidissement.