

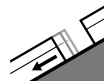


Grado Pericolo 2 - Moderato

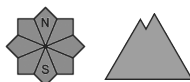


Tendenza: Pericolo valanghe stabile →

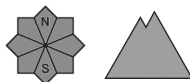
per Domenica il 17.04.2022



Valanghe di slittamento



Neve bagnata



Neve bagnata e neve slittante sono la principale fonte di pericolo.

Con l'irradiazione solare, nel corso della giornata sono ancora possibili valanghe bagnate e per scivolamento di neve.

I punti pericolosi per valanghe per scivolamento di neve si trovano sui pendii molto ripidi esposti a est, sud e ovest a tutte le altitudini come pure sui pendii ombreggiati al di sotto dei 2400 m circa. Qui le valanghe sono a livello molto isolato di grandi dimensioni.

Inoltre a partire dal mattino, a tutte le esposizioni, sono previste numerose colate e valanghe bagnate di piccole e, a livello isolato, di medie dimensioni. Le valanghe umide possono distaccarsi in seguito al passaggio di persone oppure spontaneamente.

Manto nevoso

Le condizioni sono primaverili.

La superficie del manto nevoso non riuscirà a rigelarsi durante la notte coperta e si ammorbidirà già al mattino.

Le condizioni meteorologiche hanno causato un netto indebolimento del manto nevoso in tutte le esposizioni. I distacchi spontanei di valanghe confermano che la situazione valanghiva è pericolosa.

Tendenza

Sino a quando le temperature non diminuiranno, scarso calo del pericolo di valanghe umide.