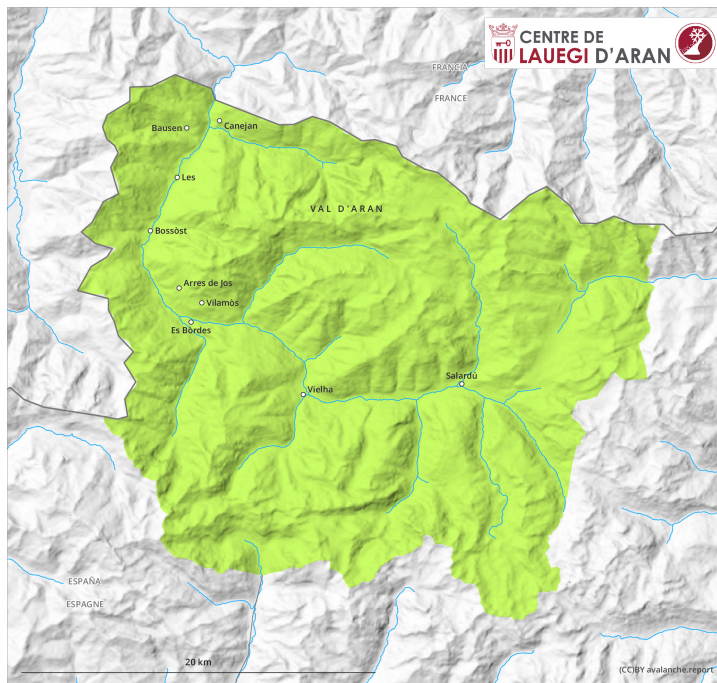
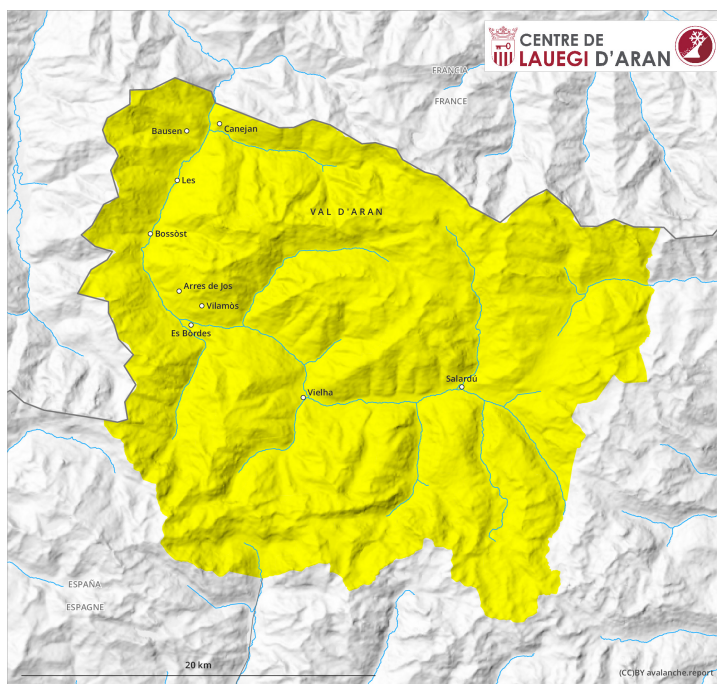


AM



PM

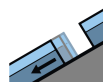


Grado de Peligro 2 - Limitado

AM:



Tendencia: peligro de aludes sin cambios →
en Martes 19 04 2022



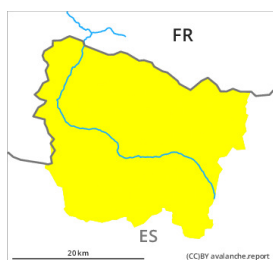
Deslizamientos



Nieve húmeda



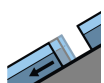
PM:



Tendencia: peligro de aludes sin cambios →
en Martes 19 04 2022



Nieve húmeda



Deslizamientos



Atención a la nieve húmeda y los deslizamientos.

A consecuencia del aumento de la temperatura diurna, a mediodía son posibles de forma aislada avalanchas de nieve muy húmeda y de deslizamiento basal.

Los lugares peligrosos por aludes de deslizamiento basal se encuentran en las laderas herbosas muy inclinadas en todas las cotas. Estos son de manera muy aislada de tamaño grande.

Además a mediodía, en las laderas orientadas a este, sur y oeste, son probables purgas y avalanchas de nieve muy húmeda de tamaño pequeño y, localmente, mediano. Los aludes de nieve húmeda pueden ser desencadenados al paso de una persona o de forma natural. Evitar las zonas con grietas de deslizamiento basal.

Manto nivoso

Las condiciones son primaverales.

La superficie del manto de nieve se ha vuelto a helar, pero solo ha formado una fina costra y se ablandará más tarde que el día anterior.

Las condiciones meteorológicas han causado un substancial debilitamiento del manto de nieve en todas las orientaciones. Los desencadenamientos de aludes naturales confirman que la situación de aludes es peligrosa en las laderas muy inclinadas.

Tendencia

Con el enfriamiento, claro descenso del peligro de aludes de nieve muy húmeda y de deslizamiento basal.
Con las precipitaciones, progresivo aumento del peligro de aludes de nieve seca.