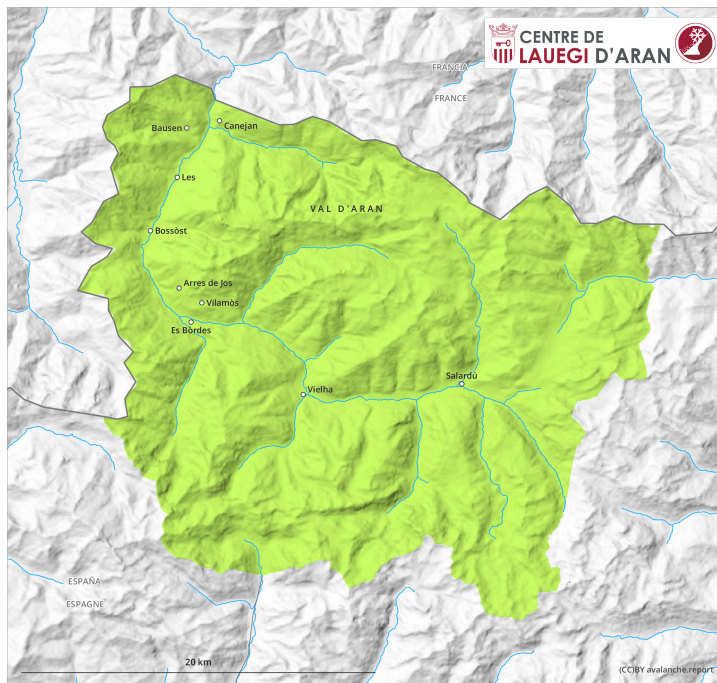
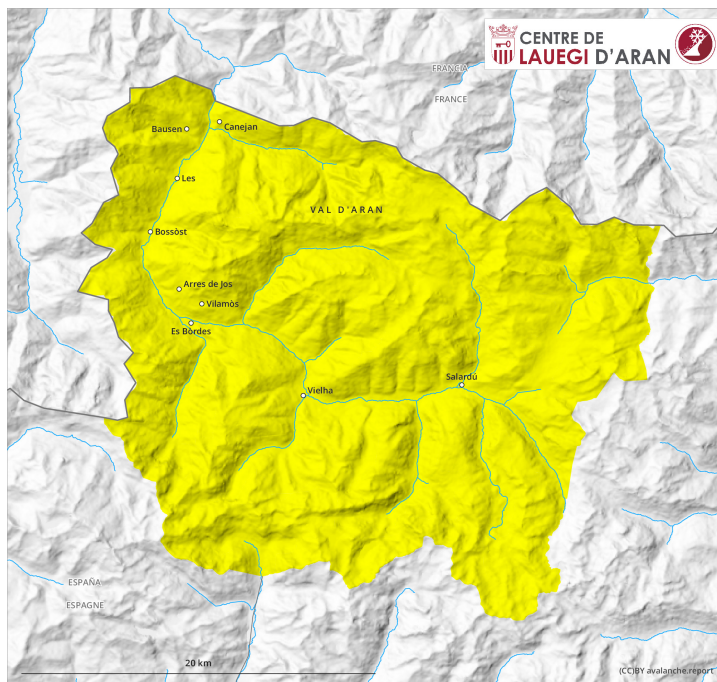


## Matin



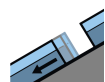
## Après-midi



## Degré de danger 2 - Limité

**AM:****Tendance: danger d'avalanche constant** →

leMardi 19 04 2022



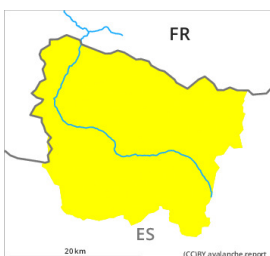
Avalanches de glissement (Avalanches de fond)



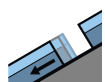
Avalanches mouillées (Neige humide)

**PM:****Tendance: danger d'avalanche constant** →

leMardi 19 04 2022



Avalanches mouillées (Neige humide)



Avalanches de glissement (Avalanches de fond)



### Attention à la neige mouillée et glissante.

Avec le réchauffement diurne à midi des avalanches de neige mouillée et de glissement sont toujours possibles.

Les endroits dangereux pour les avalanches de glissement se situent sur les pentes très raides et herbeuses à toutes les altitudes. Elles sont de manière très isolée de grande taille.

En outre à midi sur les pentes exposées à l'est, au sud et à l'ouest, des avalanches et coulées mouillées de petite et rarement moyenne taille sont à attendre. Des avalanches humides peuvent être déclenchées par des personnes ou se déclencher spontanément. Les zones présentant des fissures de glissement doivent être évitées.

## Manteau neigeux

Les conditions sont printanières.

La surface de la neige est regelée sur une faible épaisseur et se ramollit plus tard que la veille.

Les conditions météorologiques ont provoqué une nette fragilisation du manteau neigeux à toutes les expositions. Des avalanches spontanées confirment la situation avalancheuse dangereuse sur les pentes très raides.

## Tendance

Diminution marquée du danger d'avalanches mouillées et de glissement avec le refroidissement.

Augmentation progressive du danger d'avalanches sèches avec les précipitations.