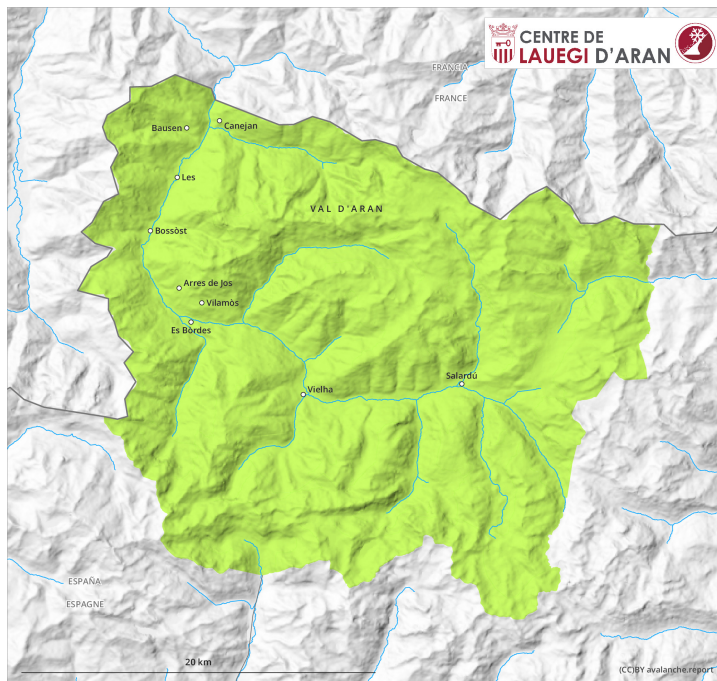
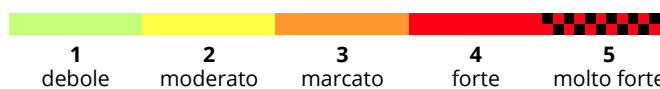
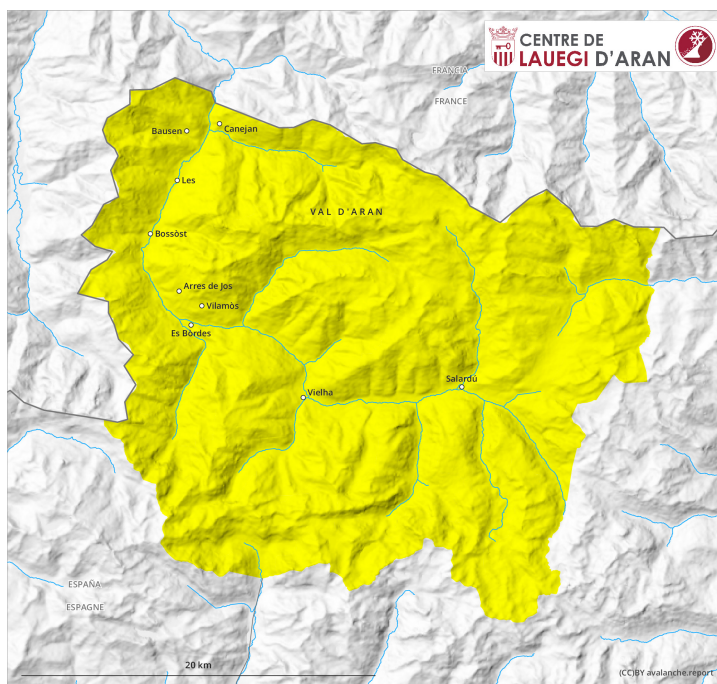


## Mattina

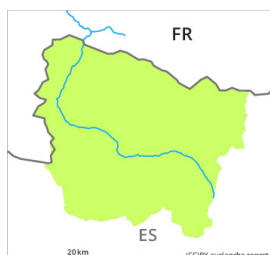


## pomeriggio



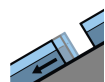
## Grado Pericolo 2 - Moderato

**AM:**



**Tendenza: Pericolo valanghe stabile** →

per Martedì il 19.04.2022



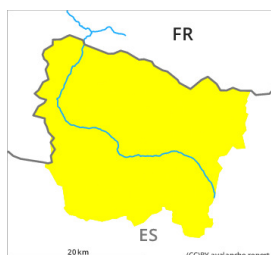
Valanghe di slittamento



Neve bagnata



**PM:**

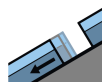


**Tendenza: Pericolo valanghe stabile** →

per Martedì il 19.04.2022



Neve bagnata



Valanghe di slittamento



### Attenzione alla neve bagnata e a quella slittante.

Con il rialzo termico diurno, a mezzogiorno sono ancora possibili valanghe bagnate e per scivolamento di neve.

I punti pericolosi per valanghe per scivolamento di neve si trovano sui pendii erbosi molto ripidi a tutte le altitudini. Esse sono a livello molto isolato di grandi dimensioni.

Inoltre a mezzogiorno, sui pendii esposti a est, sud e ovest, sono previste colate e valanghe bagnate di piccole e, a livello isolato, di medie dimensioni. Le valanghe umide possono distaccarsi in seguito al passaggio di persone oppure spontaneamente. Evitare le zone con rotture da scivolamento.

### Manto nevoso

Le condizioni sono primaverili.

La superficie del manto nevoso ha formato solo una sottile crosta da rigelo e si ammorbidirà più tardi del giorno precedente.

Le condizioni meteorologiche hanno causato un netto indebolimento del manto nevoso in tutte le esposizioni. I distacchi spontanei di valanghe confermano che la situazione valanghiva è pericolosa sui pendii molto ripidi.

## Tendenza

Con il raffreddamento, netto calo del pericolo di valanghe bagnate e per scivolamento di neve. Con le precipitazioni, progressivo aumento del pericolo di valanghe asciutte.