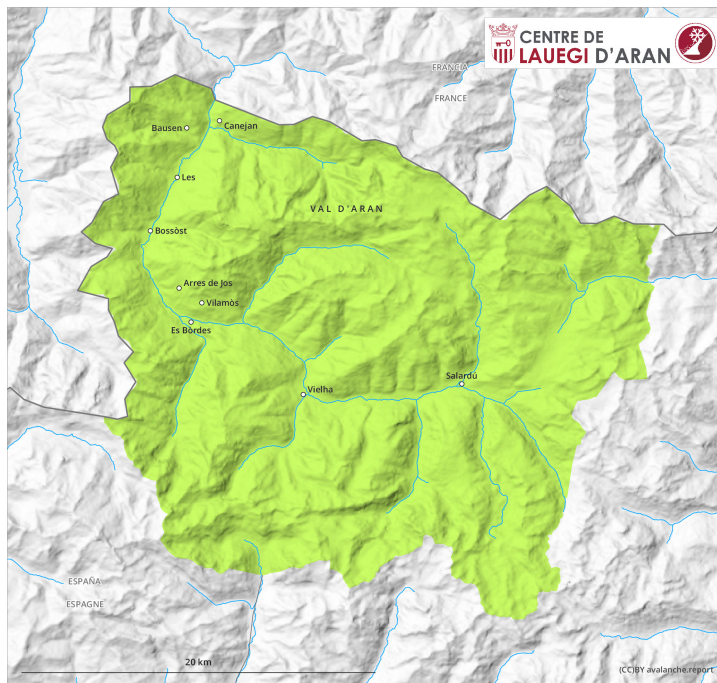
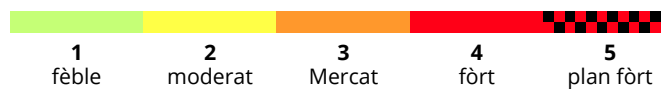
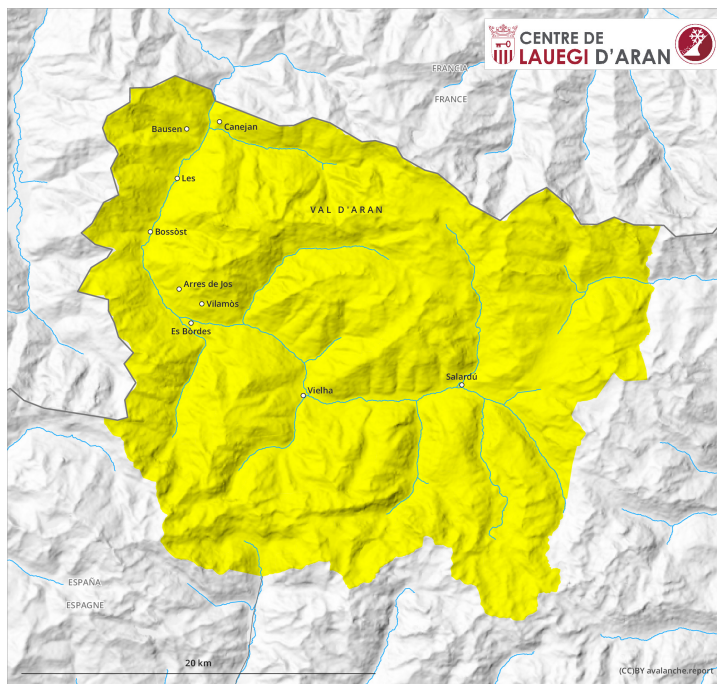


AM



PM



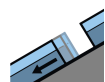
Grad de perillh 2 - Moderat

AM:



Tendència: perillh de lauegi constant →

enDimars 19 04 2022



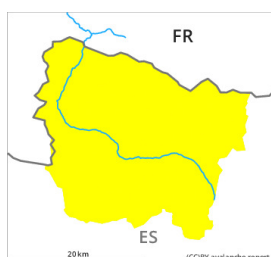
Esguitlament
de nhèu



Nhèu umida



PM:

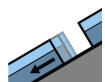


Tendència: perillh de lauegi constant →

enDimars 19 04 2022



Nhèu umida



Esguitlament
de nhèu



Atencion a era nhèu umida e es esguitlaments.

A conseqüència der augment dera temperatura diürna, tà meddia son possibles naui lauegi de nhèu fòrça umida e d'esguitlament basau.

Es endrets perilhosi per lauegi d'esguitlament basau se tròben enes pales erboses fòrça arribentes en totes es còtes. Agustes son de manèra fòrça isolada de mida grana.

Ath delà tà meddia, enes pales orientadi a èst, sud e oèst, son probables purgues e lauegi de nhèu fòrça umida de mida petita e, locaument, mejana. Es lauegi umits pòden desencadenar-se ath pas d'ua persona o naturalment. Evitar es zònes damb henerècles d'esguitlament basau.

Celh de nhèu

Es condicions son primaueraus.

Era superfícia deth mantèth de nhèu s'a regelat, mès a format ua crosta fina e s'atrendirà mès tard qu'eth dia abans.

Es condicions meteorologiques an causat un substanciau afebliment deth mantèth de nhèu en totes es orientacions. Es desencadenaments de lauegi naturaus confirmen qu'era situacion de lauegi ei perilhosa enes pales fòrça arribentes.

Tendència

Damb eth heiredament, clar afebliment deth perilh de lauegi de nhèu fòrça umida e d'esguitlament basau.
Damb es precipitacions, progressiu aument deth perilh de lauegi de nhèu seca.