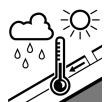




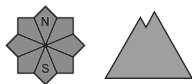
Grau de Perill 2 - Moderat



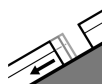
Tendència: perill d'allaus en augment ↗
enDissabte 23 04 2022



Neu humida



Neu ventada



Lliscaments



La neu ventada i la neu humida requereixen atenció.

La neu recent humida així com les plaques de vent majoritàriament petites han de ser avaluades amb cautela en totes les orientacions i generalment en cotes mitges i altes. Durant els darrers dos dies, amb la neu recent i el vent de direcció variable de feble a moderat, s'han format plaques de vent en alguns casos inestables sobretot prop de les carenes, en canals i cubetes així com en altitud. Les acumulacions de neu ventada són majoritàriament petites però propenses al desencadenament.

En totes les orientacions en terreny dret i escarpat: A conseqüència de l'augment de la temperatura diürna i la radiació solar, en el transcurs de la jornada són probables cada cop més nombroses purgues de neu sense cohesió, fins i tot de mida mitjana.

A més hi ha un perill latent d'allaus de lliscament basal. Les excursions de muntanya requereixen una elecció atenta de l'itinerari.

Mantell de neu

Des del dimarts han caigut 20 cm de neu per sobre dels 2000 m aproximadament, localment més. El vent amb ratxes moderades ha transportat la neu recent. Fins al matí caurà una mica de neu localment. En les properes hores el temps serà ennuvolat. Aquestes condicions del temps causaran un lent enfortiment del mantell de neu vell a totes les orientacions.

Sobretot en cotes mitges i altes encara hi ha molta neu. Actualment, el servei de predicció d'allaus té informació limitada de les zones d'alta muntanya. Per tant, s'ha d'avaluar detingudament el perill d'allaus local.

Tendència



El dissabte caurà una mica de neu. Amb la neu recent i el vent del sud-oest fort , es formaran plaques de vent addicionals sobretot als vessants orientats a nord. Amb el refredament, provisional afebliment del perill d'allaus de neu humida.