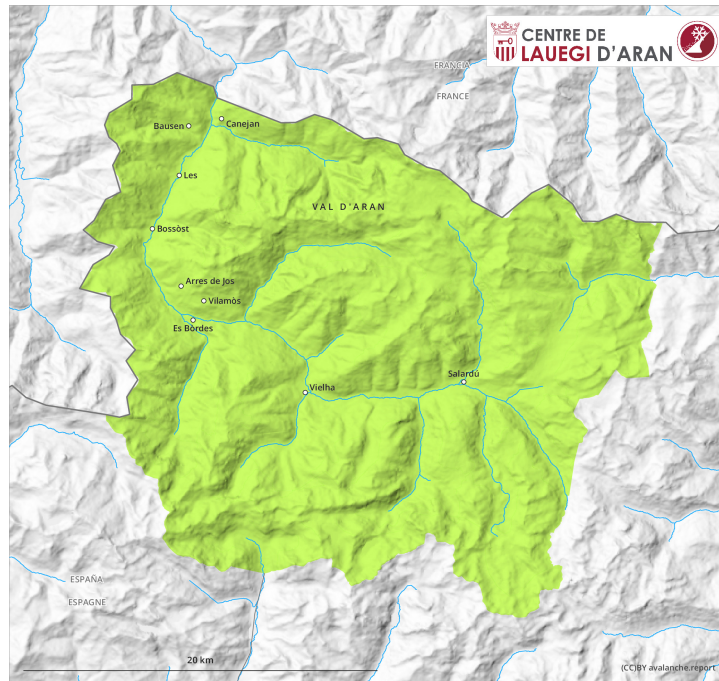
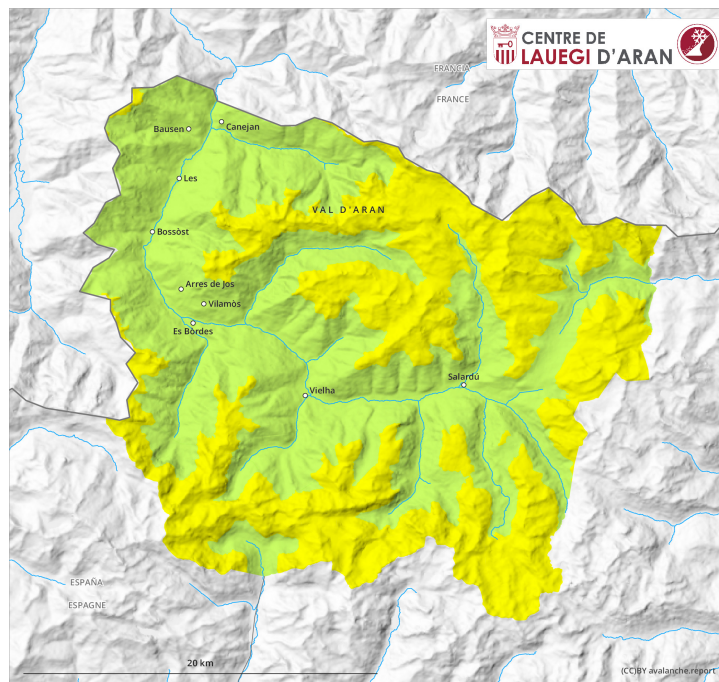


Matin



Après-midi

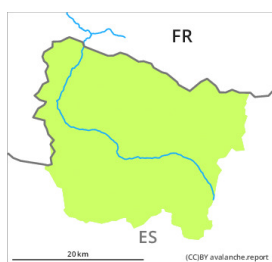


Degré de danger 2 - Limité

AM:



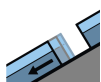
Tendance: Augmentation du danger d'avalanche
le Mercredi 27 04 2022



Neige soufflée
(Neige ventée)



Avalanches mouillées
(Neige humide)



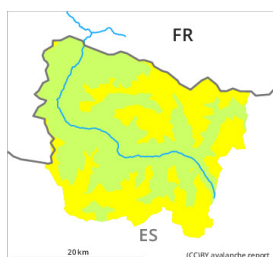
Avalanches de glissement
(Avalanches de fond)



PM:



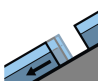
Tendance: Augmentation du danger d'avalanche
le Mercredi 27 04 2022



Avalanches mouillées
(Neige humide)



Neige soufflée
(Neige ventée)



Avalanches de glissement
(Avalanches de fond)



Avant le matin situation avalancheuse majoritairement favorable. Des

avalanches et coulées humides en cours de journée. Ancienne neige soufflée en altitude.

Avec le refroidissement situation avalancheuse favorable le matin. Des avalanches et coulées humides de plus en plus nombreuses de petite et rarement moyenne taille sont possibles avec le réchauffement diurne et le rayonnement solaire en dessous d'environ 2200 m. Les endroits dangereux pour les avalanches humides se situent surtout sur les pentes extrêmement raides au soleil.

Les accumulations de neige soufflée plus entièrement fraîches de la fin de semaine peuvent être déclenchées de manière isolée par un seul amateur de sports d'hiver surtout sur les pentes très raides à l'ombre et en altitude. Les endroits dangereux pour les avalanches sèches se situent surtout à proximité des crêtes, dans les combes et couloirs ainsi qu'à proximité des sommets au-dessus d'environ 2400 m. Des avalanches sèches et humides peuvent être déclenchées par un seul amateur de sports d'hiver dans la neige ancienne. Ceci particulièrement à toutes les expositions et à haute altitude. Les avalanches y sont parfois de taille moyenne mais parfois facilement déclenchables. En outre il existe un danger latent d'avalanches de glissement. La situation avalancheuse actuelle demande un choix réfléchi des itinéraires. Les randonnées devraient être commencées et terminées tôt.

Manteau neigeux

La neige fraîche de la fin de semaine s'est fortement tassée à toutes les expositions. Le vent parfois fort a transporté intensivement la neige fraîche. Le rayonnement nocturne est bon. La surface de la neige regèle et devient porteuse et se ramollit en cours de journée. Sur les pentes à l'ombre à moyenne et haute altitude on observe encore beaucoup de neige.

Le service de prévisions d'avalanches n'a pas beaucoup d'informations actuellement en provenance de la haute montagne, c'est pourquoi le danger d'avalanche devrait être étudié avec une attention particulière sur le terrain.

Tendance

Mercredi: Augmentation étendue du danger d'avalanches humides avec la pluie.