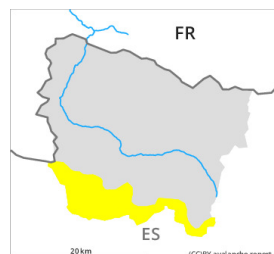


Grau de Perill 2 - Moderat



Tendència: Perill d'allaus constant →
enDiumenge 11 12 2022



Neu recent



Snowpack stability: **poor**

Frequency: **some**

Avalanche size: **medium**



Neu recent



Snowpack stability: **poor**

Frequency: **some**

Avalanche size: **small**

Amb la neu recent i el vent la situació d'allaus és delicada localment.

Les plaques de vent tapades de neu recent d'ahir poden fàcilment desencadenar-se al pas d'un sol muntanyenc sobretot en vessants obacs protegits del vent per sobre dels 2100 m aproximadament. Les allaus aquí són de manera aïllada de mida mitjana.

Amb la neu recent, en qualsevol moment són possibles purgues i allaus, però majoritàriament petites. Aquestes poden en molts indrets ser desencadenades al pas d'una persona. Els indrets perillosos es troben a totes les orientacions per sobre dels 2000 m aproximadament.

A cotes baixes: A més, són possibles allaus de lliscament basal en qualsevol moment.

A més del perill de ser enterrat per una allau, cal tenir en compte també el perill de ser arrossegat cap a una trampa del terreny.

Mantell de neu

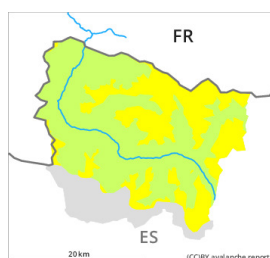
Durant la nit caurà neu per sobre dels 1800 m aproximadament. Cauran fins a 15 cm de neu. El vent serà, prop de les carenes, de feble a moderat. Aquesta neu es dipositarà a sobre d'una superfície desfavorable del mantell de neu vella sobretot en vessants obacs protegits del vent per sobre dels 2100 m aproximadament.

En cotes mitges són presents de 30 a 50 cm de neu, localment més. En cotes altes i a l'alta muntanya els gruixos de neu varien molt per la influència del vent.

Tendència

Diumenge: El perill d'allaus de neu seca no disminuirà encara.

Grau de Perill 2 - Moderat



Tendència: Perill d'allaus constant →
enDiumenge 11 12 2022



Neu recent



Snowpack stability: **poor**

Frequency: **some**

Avalanche size: **small**

Atenció al problema de neu ventada recent.

Amb la neu recent, en qualsevol moment són possibles purgues i allaus, però majoritàriament petites. Aquestes poden en molts indrets ser desencadenades al pas d'una persona. Els indrets perillosos es troben a totes les orientacions per sobre dels 2000 m aproximadament. Són especialment desfavorables els vessants obacs, on al mantell de neu vella hi ha capes febles persistents.

A cotes baixes: A més, són possibles allaus de lliscament basal en qualsevol moment.

A més del perill de ser enterrat per una allau, cal tenir en compte també el perill de ser arrossegat cap a una trampa del terreny.

Mantell de neu

Durant la nit caurà neu per sobre dels 1800 m aproximadament. Cauran fins a 15 cm de neu. El vent serà, prop de les carenes, de feble a moderat. Aquesta neu es dipositarà a sobre d'una superfície desfavorable del mantell de neu vella sobretot en vessants obacs protegits del vent per sobre dels 2100 m aproximadament.

En cotes mitges són presents de 30 a 50 cm de neu, localment més. En cotes altes i a l'alta muntanya els gruixos de neu varien molt per la influència del vent.

Tendència

Diumenge: El perill d'allaus de neu seca no disminuirà encara.