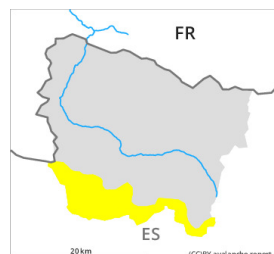


Grad de perih 2 - Moderat



Tendència: perih de lauegi constant →

enDimenge 11 12 2022



Nhèu recenta



2200m

Snowpack stability: **poor**

Frequency: **some**

Avalanche size: **medium**



Nhèu recenta



2000m

Snowpack stability: **poor**

Frequency: **some**

Avalanche size: **small**

Damb era nhèu recenta e eth vent era situacion de lauegi qu'ei delicada locaument.

Es plaques de vent caperades de nhèu recenta d'ager se pòden desencadenar damb facilitat ath pas d'un unic montanhaire sustot en pales ombrères emparades deth vent per dessus des 2100 m aproximativament. Es lauegi aciú son de manèra isolada de mida mejana.

Damb era nhèu recenta, en tot moment son possibles purgues e lauegi, mès majoritariament petiti. Aguestes pòden en fòrça endrets desencadenar-se ath pas d'ua persona. Es endrets perihosi se tròben en totes es orientacions per dessus des 2000 m aproximativament.

En còtes baixes: Ath delà, son possibles lauegi d'esguitliment basau en quin moment que sigue.

Ath delà deth perih d'èster enterrat per un lauegi, cau tier en compde tanben eth perih d'èster arrossegat entà ua trampa deth terren.

Celh de nhèu

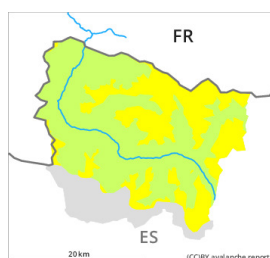
Ath long dera net queirà nhèu per dessus des 1800 m aproximativament. Queirà enquia 15 cm de nhèu. Eth vent serà, apròp des crestes, de feble a moderat. Aguesta nhèu se depositarà ath dessus d'ua superfícia desfavorabla deth mantèth de nhèu vielha sustot en pales ombrères emparades deth vent per dessus des 2100 m aproximativament.

En còtes mejanes son presenti de 30 a 50 cm de nhèu, locaument encara mès. En còtes nautes e nauta montanha es celhs de nhèu càmbien fòrça pera influéncia deth vent.

Tendència

Dimenge: Eth perih de lauegi de nhèu seca non disminuirà pas encara.

Grad de perilh 2 - Moderat



Tendència: perilh de lauegi constant →
enDimenge 11 12 2022



Nhèu recenta



Snowpack stability: **poor**

Frequency: **some**

Avalanche size: **small**

Atencion ath problèma de nhèu ventada recenta.

Damb era nhèu recenta, en tot moment son possibles purgues e lauegi, mès majoritariament petiti. Aguestes pòden en fòrça endrets desencadenar-se ath pas d'ua persona. Es endrets perilhosi se tròben en totes es orientacions per dessus des 2000 m aproximativament. Especiaument desfavorables son es pales ombrères, a on i a coches febles persistentes en mantèth de nhèu vielha.

En còtes baixes: Ath delà, son possibles lauegi d'esguitlament basau en quin moment que sigue.

Ath delà deth perilh d'èster enterrat per un laueg, cau tier en compde tanben eth perilh d'èster arrossegat entà ua trampa deth terren.

Celh de nhèu

Ath long dera net queirà nhèu per dessus des 1800 m aproximativament. Queirà enquia 15 cm de nhèu. Eth vent serà, apròp des crestes, de feble a moderat. Aguesta nhèu se depositarà ath dessus d'ua superfícia desfavorabla deth mantèth de nhèu vielha sustot en pales ombrères emparades deth vent per dessus des 2100 m aproximativament.

En còtes mejanes son presenti de 30 a 50 cm de nhèu, locaument encara mès. En còtes naves e nauta montanha es celhs de nhèu càmbien fòrça pera influència deth vent.

Tendència

Dimenge: Eth perilh de lauegi de nhèu seca non disminuirà pas encara.