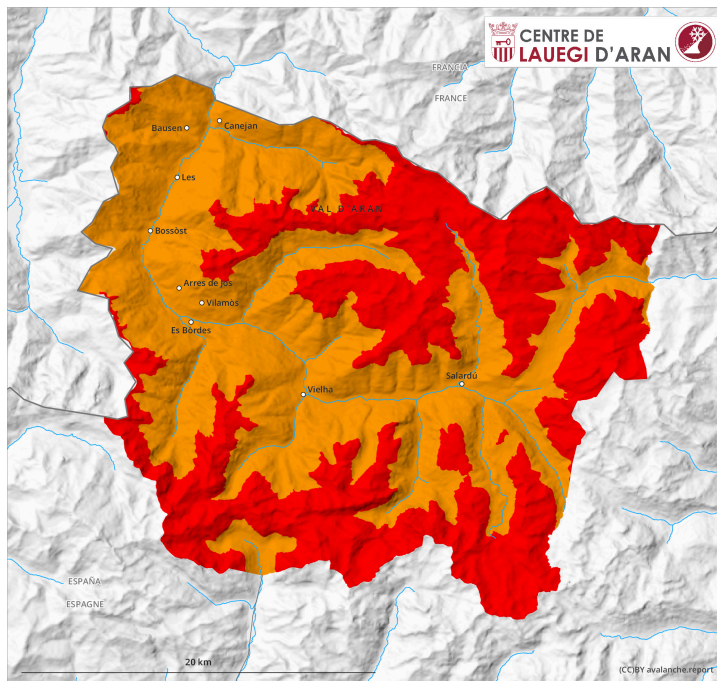
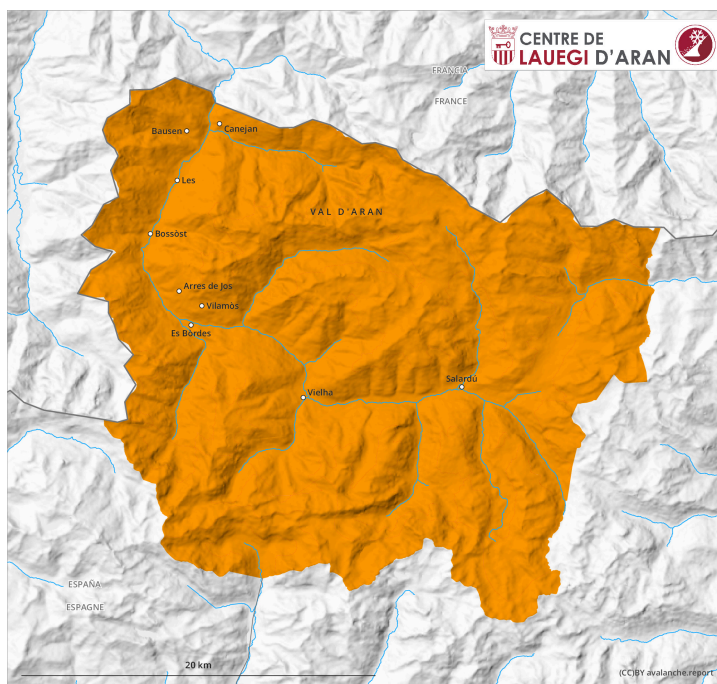


# AM

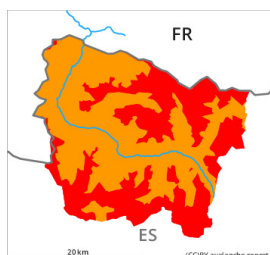


# PM



## Grad de perilh 4 - Fort

AM:



Tendència: **perilh de lauegi constant** →  
enDissabte 21 01 2023



Plaques de vent



Snowpack stability: **very poor**  
Frequency: **many**  
Avalanche size: **large**



Nhèu recenta



Snowpack stability: **very poor**  
Frequency: **some**  
Avalanche size: **medium**

PM:



Tendència: **perilh de lauegi constant** →  
enDissabte 21 01 2023



Plaques de vent



Snowpack stability: **very poor**  
Frequency: **some**  
Avalanche size: **large**



Nhèu recenta



Snowpack stability: **very poor**  
Frequency: **some**  
Avalanche size: **medium**

Nhèu recenta e nhèu ventada en totes es còtes. Dehòra des pistes controlades era situacion de lauegi qu'ei fòrça critica.

Era nhèu recenta abondia e en particular plaques de vent soent granes se pòden desencadenar damb facilitat de manèra naturau o accidentau. Es lauegi son de mida grana e de bon desencadenar.

Per dessus des 2000 m aproximativament, eth grad de perilh 4 (fòrt) s'artenherà ena segona mitat dera net. Damb era fin dera precipitacion, ath long dera jornada eth perilh de lauegi baisharà progressivament tath grad 3 "mercat".

Es endrets perilhosi se tròben en pales orientades a èst peth sud enquiar oèst e tanben enes endrets ombrèrs e emparadi deth vent en totes es còtes.

Es excursions damb raquetes de nhèu e esquís, e tanben es baishades dehòra de pista, aurien de limitar-se a terren planèr o controlat.

## Celh de nhèu

Damb era nhèu recenta e eth vent de fòrt a plan fòrt deth nòrd, pendent era net, sustot enes pales orientadi a èst, sud e oèst se formaràn plaques de vent a viatges de mida grana. Era nhèu recenta e es plaques de vent des darrèri quate dies repòsen ath dessus d'ua superfícia desfavorabla deth mantèth de

nhèu vielha sustot en pales ombrères pòc freqüentades per dessus des 1800 m aproximativament. Es desencadenaments de lauegi e es coches febles fòrça prononciades pregones deth mantèth de nhèu indiquen qu'era situacion de lauegi ei perilhosa. A compdar de deluns, enes pales fòrça arribentes orientades a nòrd, èst e sud s'an raportat nombrosi lauegi de mida petita a mejana. A compdar de dimenge an queigut enquia 60 cm de nhèu per dessus des 1800 m aproximativament. Per dessus deth limit deth bòsc son presenti de 60 a 90 cm de nhèu, locaument encara mès. En còtes nautes es celhs de nhèu càmbien fòrça pera influéncia deth vent.

## Tendéncia

Dissabte: Eth perilh de lauegi non disminuirà pas encara.