

Grad de perilh 3 - Mercat

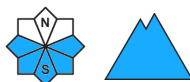


Tendència: perilh de lauegi constant →

enDimenge 22 01 2023



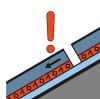
Plaques de vent



Snowpack stability: **poor**

Frequency: **some**

Avalanche size: **large**



Coches fèbles persistentes



1900m

Snowpack stability: **poor**

Frequency: **some**

Avalanche size: **large**

Atencion a era nhèu ventada e es coches febles persistentes. Era actuau situacion de lauegi requerís ua eleccion prudenta der itinerari.

Era nhèu recenta des darrèri cinc dies arrepòse ath dessús de coches trendes en pales ombrères per dessús des 1900 m aproximativament. Es lauegi aciú son soent de mida grana e pòden èster desencadenadi per un unic montanhaire. Especiaument perilhosi son es endrets de pas de pòca a molta nhèu, a on i a coches febles persistentes en mantèth de nhèu vielha. De manèra isolada son possibles desencadenaments a distància.

Ath delà enes pales orientadi a sud e èst es plaques de vent grossudes dera darrèra setmana pòden encara desencadenar-se. Un solet practicant d'espòrts d'iuèrn pòt desencadenar lauegi, tanben de mida grana.

Es endrets perilhosi son fòrça freqüenti e de mau reconéisher damb pòga visibilitat.

Celh de nhèu

Era nhèu recenta e es plaques de vent dera darrèra setmana repòsen ath dessús d'ua superfícia desfavorabla deth mantèth de nhèu vielha sustot en pales ombrères pòc freqüentades per dessús des 1900 m aproximativament. Es desencadenaments de lauegi e es coches febles fòrça pronunciades pregones deth mantèth de nhèu indiquen qu'era situacion de lauegi ei perilhosa. Enes darrèri dies, enes pales fòrça arribentes orientades a nòrd, èst e sud s'an raportat nombrosi lauegi de mida mejana e, locaument, grana.

A compdar de dimenge an queigut enquia 80 cm de nhèu per dessús des 1800 m aproximativament. Eth dissabte serà fòrça embromat

Per dessús deth limit deth bòsc son presenti de 60 a 90 cm de nhèu, locaument encara mès. En còtes nautes es celhs de nhèu càmbien fòrça pera influéncia deth vent.

Tendència

Dimenge: Enquiath matin queirà de 10 a 20 cm de nhèu en totes es còtes. Eth perilh de lauegi non diminuirà pas encara.