

Grad de perilh 3 - Mercat



Tendència: perilh de lauegi constant →

enDijaus 26 01 2023



Coches fèbles persistents



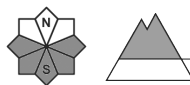
Snowpack stability: **poor**

Frequency: **some**

Avalanche size: **large**



Plaques de vent



Snowpack stability: **poor**

Frequency: **some**

Avalanche size: **large**

2000m

Era nhèu ventada e es coches febles persistents requerissen atencion.

Era nhèu recenta dera darrèra setmana arrepòse ath dessús d'ua superfícia desfavorabla deth mantèth de nhèu vielha en pales ombrères arribentes e pòc freqüentades per dessús des 1800 m aproximativament.

Es lauegi aciú son soent de mida grana e pòden èster desencadenadi per un unic montanhaire.

Especialment perilhosi son es endrets de pas de pòca a molta nhèu, a on i a coches febles persistents en mantèth de nhèu vielha. De manèra isolada son possibles desencadenaments a distància.

Ath delà enes pales orientadi a èst, sud e oèst e generaument en còtes nautes es plaques de vent extenses des darrèri dies pòden encara desencadenar-se damb facilitat. Es lauegi aciú son aumens de mida mejana e en quauqui casi pòden èster desencadenadi per un unic montanhaire. Es naues e es mens recentes acumulacions de nhèu ventada an demorat en part nheuades e, per aquerò, de mau identificar.

A conseqüència der augment dera temperatura diürna e era radiacion solara, a compdar de meddia son possibles lauegi d'esguitlament basau.

Es excursions de montanha e es activitats dehòra de pista requerissen experiéncia ena avaloracion deth perilh de lauegi e ua seleccion suenhada der itinerari.

Celh de nhèu

En ua zòna grana ager an queigut 5 cm de nhèu en totes es còtes, locaument mès. Enes darrèri sèt dies an queigut enquia 90 cm de nhèu per dessús des 1800 m aproximativament. Eth vent damb bohades fòrtes a transportat intensament era nhèu recenta. Sustot enes pales ombrères emparades deth vent, enes coches pregones deth mantèth de nhèu se tròben coches febles de cristalhs angulosi. Es sons de "whumpf" e es tèsti d'estabilitat indiquen qu'era situacion de lauegi ei fòrça delicada.

Per dessús deth limit deth bòsc son presenti de 50 a 100 cm de nhèu, locaument encara mès. En còtes mejanes e nautes es celhs de nhèu càmbien fòrça pera influéncia deth vent.

Tendència

Dijaus: Eth perilh de lauegi de placa seca diminuirà progressivament.