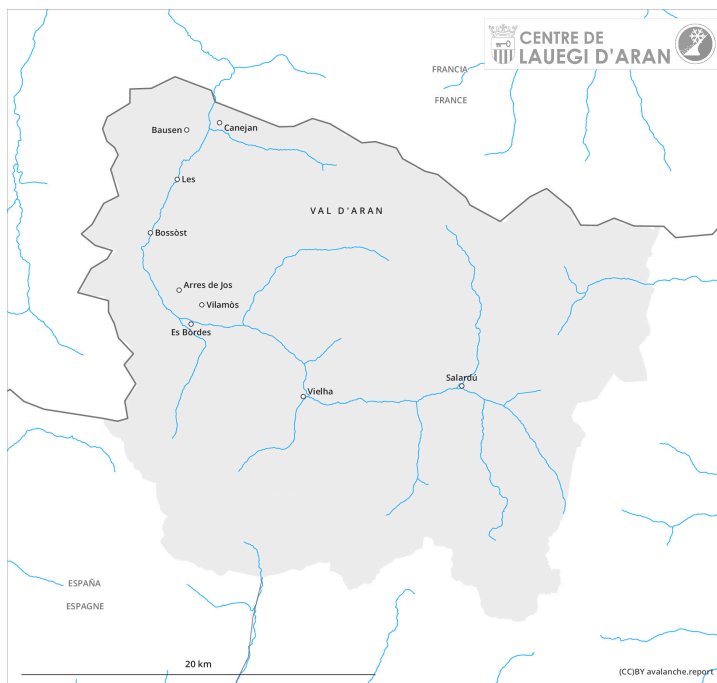
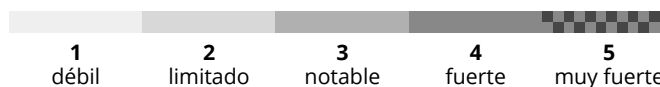
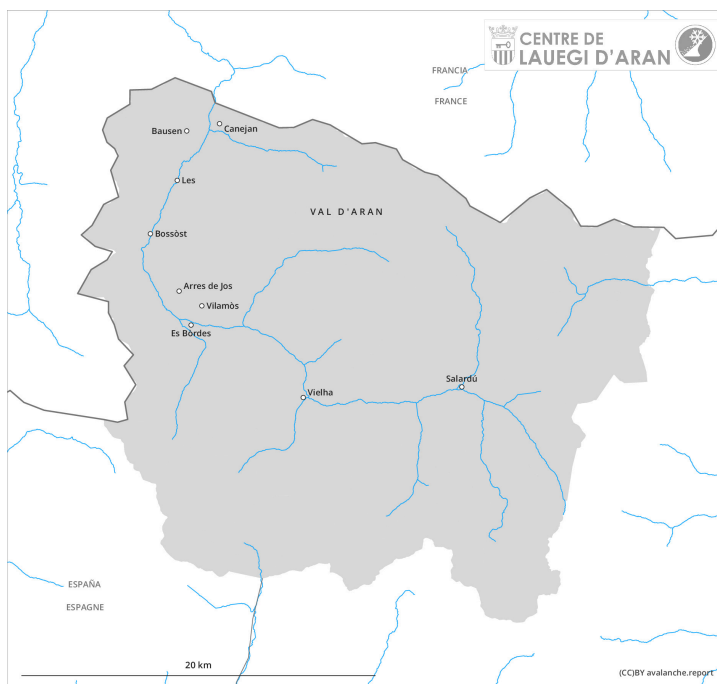


## AM



## PM



## Grado de Peligro 2 - Limitado

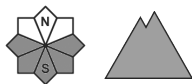
**AM:**



**Tendencia: peligro de aludes en aumento** ↗  
 en Sábado 04 02 2023



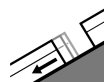
Nieve húmeda



Snowpack stability: **fair**

Frequency: **few**

Avalanche size: **small**



Deslizamientos



Snowpack stability: **fair**

Frequency: **few**

Avalanche size: **small**



Placas de viento



Snowpack stability: **fair**

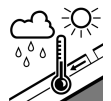
Frequency: **few**

Avalanche size: **medium**

**PM:**



**Tendencia: peligro de aludes en aumento** ↗  
 en Sábado 04 02 2023



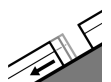
Nieve húmeda



Snowpack stability: **very poor**

Frequency: **some**

Avalanche size: **small**



Deslizamientos



Snowpack stability: **poor**

Frequency: **some**

Avalanche size: **medium**



Placas de viento



Snowpack stability: **fair**

Frequency: **few**

Avalanche size: **medium**

Nieve húmeda y deslizamientos son la principal fuente de peligro. Avalanchas de nieve seca en altitud.

Con la subida de la temperatura diurna y la radiación solar, son probables cada vez más numerosas avalanchas de nieve húmeda sin cohesión de tamaño pequeño y, localmente, mediano. Los lugares peligrosos se encuentran en particular en las laderas solanas muy inclinadas. En las laderas herbosas muy inclinadas, en cualquier momento son posibles de forma aislada avalanchas de deslizamiento basal, incluso de tamaño mediano.

Las acumulaciones de nieve venteada antiguas pueden en algunos casos aún desencadenarse

accidentalmente sobre todo en laderas muy inclinadas orientadas a norte y este y generalmente en altitud. Los aludes aquí son de manera muy aislada de tamaño mediano pero aún pueden ser desencadenados por un solo montañero. Los lugares peligrosos se encuentran especialmente en cubetas, canales y detrás de los cambios abruptos de pendiente y cerca de los cordales. Las capas débiles en la nieve antigua pueden ser desencadenadas aún de manera muy aislada en las laderas umbrías poco frecuentadas y con poco espesor de nieve. Precaución en zonas de transición de manto delgado a profundo, como por ejemplo en la entrada de canales y cubetas en las laderas extremadamente inclinadas.

También en las laderas extremadamente inclinadas umbrías: Hay un peligro apreciable de purgas secas que no hay que subestimar.

La actual situación de aludes requiere una elección atenta del itinerario. Las excursiones de montaña y los descensos fuera pista deben comenzar y acabar a tiempo.

## Manto nivoso

Las placas de viento de las últimas semanas se han unido bastante bien con la nieve antigua. Las observaciones sobre el terreno indican que la situación de aludes es en su mayoría favorable en las laderas umbrías. En el transcurso de la jornada el sol y el calor causarán una progresiva humidificación del manto de nieve en las laderas solanas inclinadas. Un solo excursionista o freerider puede progresivamente desencadenar aludes.

Por encima del límite del bosque están presentes de 50 a 100 cm de nieve, localmente aún más. En cotas medias y altas los espesores de nieve varían mucho por la influencia del viento.

## Tendencia

El sábado será excepcionalmente caluroso. El peligro de aludes de nieve húmeda aumentará desde temprano por la mañana. El peligro de aludes de nieve seca permanecerá invariable.