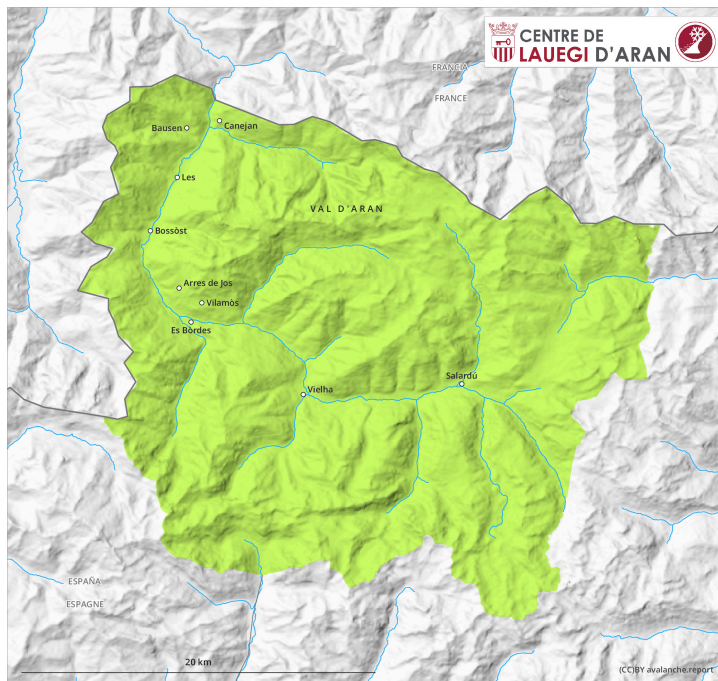
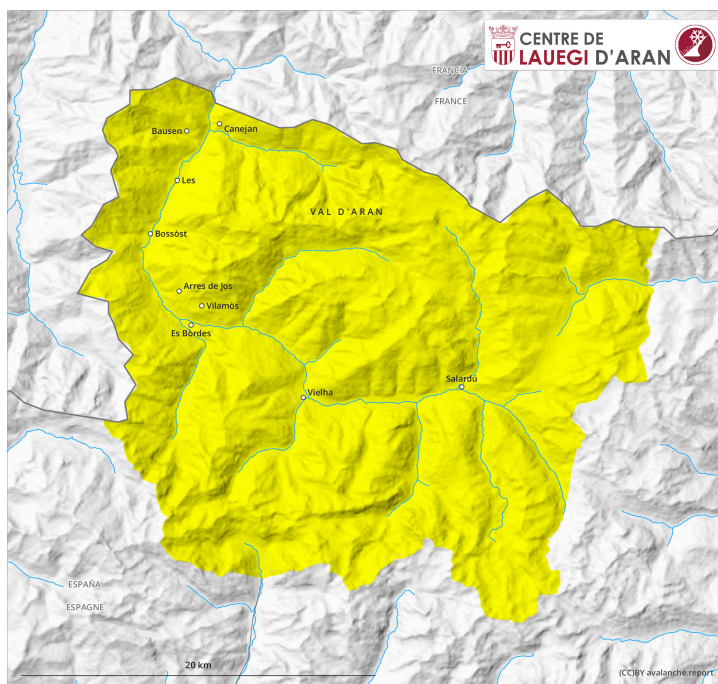


AM



PM



Grau de Perill 2 - Moderat**AM:****Tendència: Perill d'allaus constant** →

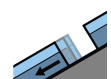
enDiumenge 05 02 2023



Neu humida



2000m

Snowpack stability: **fair**Frequency: **few**Avalanche size: **small**

Lliscaments



1800m

Snowpack stability: **fair**Frequency: **few**Avalanche size: **small**

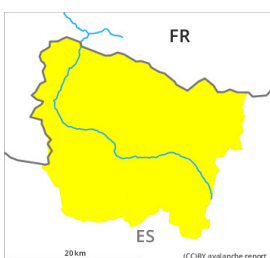
Plaques de vent



2300m

Snowpack stability: **fair**Frequency: **few**Avalanche size: **small****PM:****Tendència: Perill d'allaus constant** →

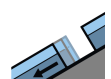
enDiumenge 05 02 2023



Neu humida



2000m

Snowpack stability: **very poor**Frequency: **some**Avalanche size: **small**

Lliscaments



1800m

Snowpack stability: **poor**Frequency: **some**Avalanche size: **medium**

Plaques de vent



2300m

Snowpack stability: **fair**Frequency: **few**Avalanche size: **small**

El principal perill són les allaus de lliscament basal i purgues de neu humida. Possibles de manera aïllada allaus de neu seca.

Amb l'augment de la temperatura diürna i la radiació solar, són probables cada cop més nombroses allaus de neu humida sense cohesió de mida petita i, localment, mitjana. Els indrets perillosos es troben en particular als vessants assolats molt inclinats en cotes mitges i altes. Als vessants herbosos molt inclinats, en qualsevol moment són possibles noves allaus de lliscament basal, fins i tot de mida mitjana.

Les acumulacions de neu ventada velles poden en alguns casos encara ser desencadenades accidentalment sobretot en vessants molt inclinats orientats a nord i est i generalment en altitud. Les

allaus aquí són de mida en general petita però encara poden ser desencadenades per un sol muntanyenc. Els indrets perillosos es troben especialment en cubetes, canals i darrere de canvis abruptes de pendent i també prop de les carenes. Les capes febles a la neu vella poden ser desencadenades encara de manera molt aïllada als vessants obacs poc freqüentats i amb poc gruix de neu.

També als vessants extremadament inclinats obacs: Hi ha un perill apreciable de purgues seques que no s'ha de menystenir.

L'actual situació d'allaus requereix una elecció atenta de l'itinerari. Les excursions de muntanya i els descensos forapista han de començar i acabar a l'hora.

Mantell de neu

Les plaques de vent de les últimes setmanes s'han lligat força bé amb la neu vella. Les observacions sobre el terreny indiquen que la situació d'allaus és majoritàriament favorable als vessants obacs. Un excursionista o freerider pot progressivament desencadenar allaus. En el transcurs de la jornada el sol i la calor causaran una progressiva humidificació del mantell de neu als vessants assolellats inclinats.

Per sobre del límit del bosc són presents de 50 a 100 cm de neu, localment més. En cotes mitges i altes els gruixos de neu varien molt per la influència del vent.

Tendència

Fins al diumenge el temps serà calorós. El perill d'allaus de neu humida no disminuirà encara. El perill d'allaus de neu seca romandrà invariable.