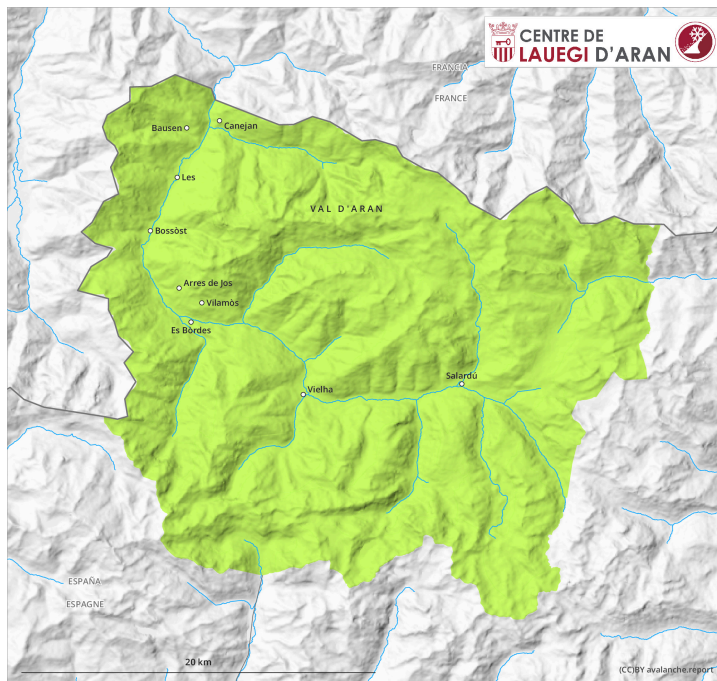
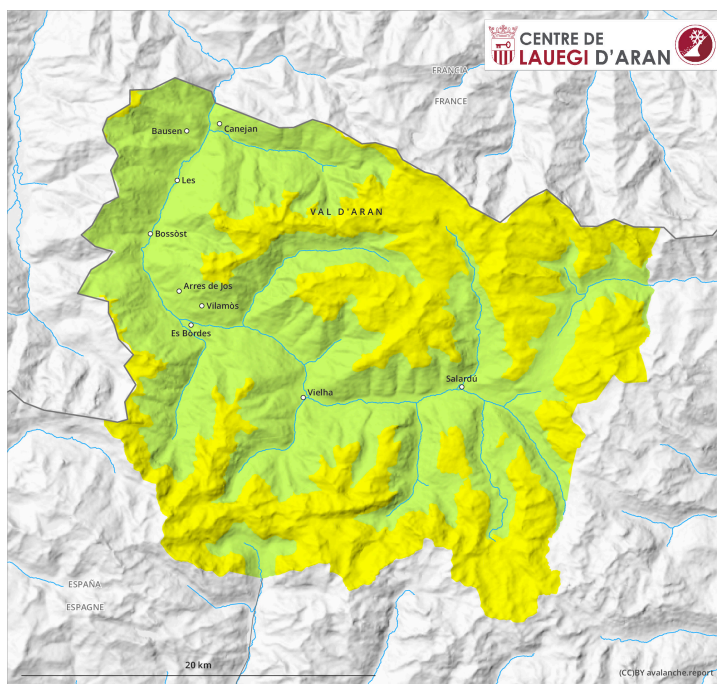


AM



PM

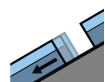


Grau de Perill 2 - Moderat

AM:



Tendència: perill d'allaus en disminució ↘
enDilluns 06 02 2023



Lliscaments



1800m

Snowpack stability: **fair**

Frequency: **few**

Avalanche size: **small**



Neu humida



2500m
2000m

Snowpack stability: **fair**

Frequency: **few**

Avalanche size: **small**



Plaques de vent



2300m

Snowpack stability: **fair**

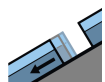
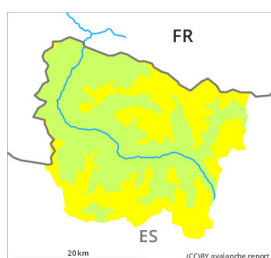
Frequency: **few**

Avalanche size: **small**

PM:



Tendència: perill d'allaus en disminució ↘
enDilluns 06 02 2023



Lliscaments



1800m

Snowpack stability: **poor**

Frequency: **some**

Avalanche size: **medium**



Neu humida



2500m
2000m

Snowpack stability: **very poor**

Frequency: **some**

Avalanche size: **small**



Plaques de vent



2300m

Snowpack stability: **fair**

Frequency: **few**

Avalanche size: **small**

Encara possibles allaus de lliscament basal i purgues de neu humida.
Possibles de manera aïllada allaus de neu seca.

Amb l'augment de la temperatura diürna i la radiació solar, són encara possibles purgues de neu humida de mida petita. Els indrets perillosos es troben en particular als vessants assolellats molt inclinats en cotes mitges. Als vessants herbosos molt inclinats, en qualsevol moment són possibles noves allaus de lliscament basal, fins i tot de mida mitjana.

Les acumulacions de neu ventada velles poden en alguns casos encara ser desencadenades accidentalment sobretot en vessants molt inclinats orientats a nord i est i en altitud. Les allaus aquí són de

mida en general petita però encara poden ser desencadenades per un sol muntanyenc. Els indrets perillosos es troben especialment en cubetes, canals i darrere de canvis abruptes de pendent i també prop de les carenes. Les capes febles a la neu vella poden ser desencadenades encara de manera molt aïllada als vessants obacs poc freqüentats i amb poc gruix de neu.

També als vessants extremadament inclinats obacs: Hi ha un cert perill de purgues seques.

L'actual situació d'allaus requereix una elecció atenta de l'itinerari.

Mantell de neu

En els darrers dies han caigut algunes allaus de lliscament basal i purgues de neu humida. En el transcurs de la jornada el sol i la calor causaran una lleugera humidificació del mantell de neu als vessants assolellats molt inclinats. Les plaques de vent de les últimes setmanes s'han lligat força bé amb la neu vella. Les observacions sobre el terreny indiquen que la situació d'allaus és majoritàriament favorable als vessants obacs.

Per sobre del límit del bosc són presents de 50 a 100 cm de neu, localment més. En cotes mitges i altes els gruixos de neu varien molt per la influència del vent.

Tendència

El dilluns serà fred. El perill d'allaus de lliscament basal i de purgues de neu humida disminuirà ràpidament. El vent amb ratxes fortes transportarà la neu vella de feble cohesió. Sobretot prop de les carenes, en canals i cubetes així com en altitud es formaran plaques de vent de mida petita.