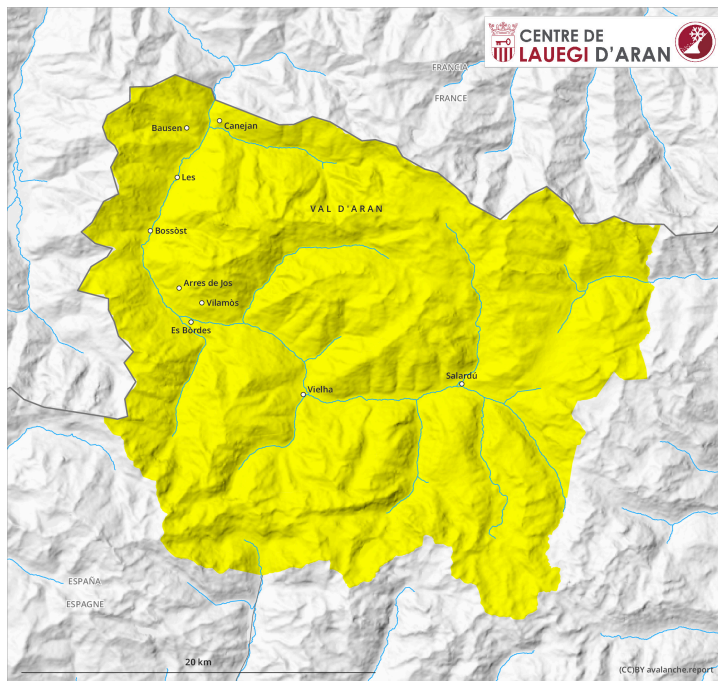
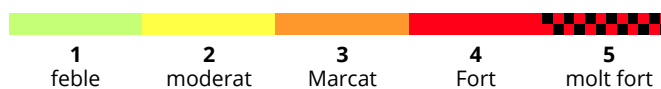
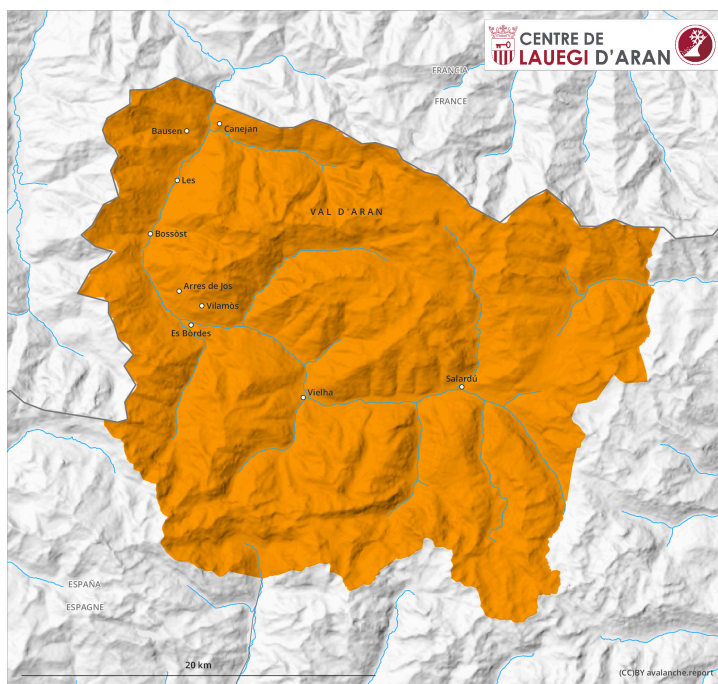
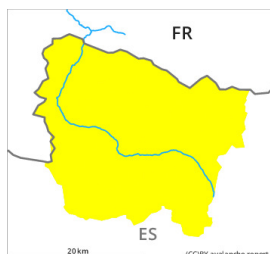


AM



PM

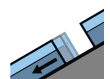


Grau de Perill 3 - Marcat**AM:****Tendència: perill d'allaus en disminució**

enDimarts 14 03 2023



Neu humida

Snowpack stability: **poor**Frequency: **some**Avalanche size: **medium**

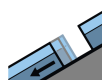
Lliscaments

Snowpack stability: **very poor**Frequency: **few**Avalanche size: **medium****PM:****Tendència: perill d'allaus en disminució**

enDimarts 14 03 2023



Neu humida

Snowpack stability: **very poor**Frequency: **some**Avalanche size: **medium**

Lliscaments

Snowpack stability: **very poor**Frequency: **few**Avalanche size: **medium****El problema de neu humida és la principal font de perill.**

Per sota dels 2500 m aproximadament són possibles allaus de neu humida de mida petita i, localment, mitjana. Aquestes poden en alguns indrets ser desencadenades fàcilment. Els indrets perillosos es troben sobretot als vessants inclinats nord-oest a sud-est per l'est.

A conseqüència de l'augment de la temperatura diürna, a partir de migdia són probables noves allaus de neu humida i molt humida, que de manera aïllada poden arribar a ser grans. A més, són possibles algunes allaus de lliscament basal. A totes les cotes, en el transcurs de la jornada s'assolirà el grau de perill 3 (marcat).

És important una elecció acurada de l'itinerari.

Mantell de neu

La superfície del mantell de neu gairebé no s'ha regelat i s'estovarà ràpidament.

En totes les orientacions per sota dels 2400 m aproximadament: El mantell de neu és molt humit.

En cotes mitges i altes són presents de 40 a 80 cm de neu, localment més. A tots els sectors hi ha menys neu de l'habitual. Als vessants assolellats inclinats en cotes baixes i mitges no hi ha neu.

Tendència

Dimarts: Amb el refredament, progressiu afebliment del perill d'allaus de neu humida. A conseqüència de la neu recent i el vent, progressiu augment del perill d'allaus de neu seca.