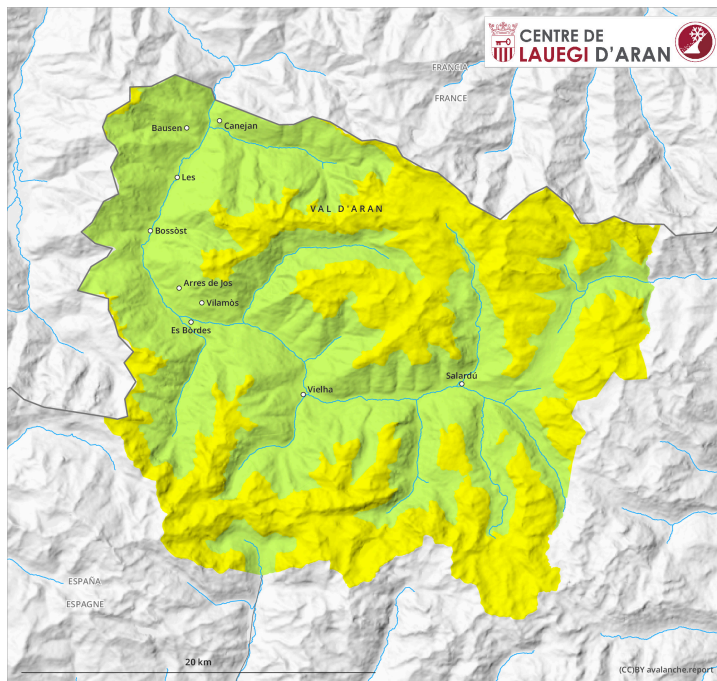
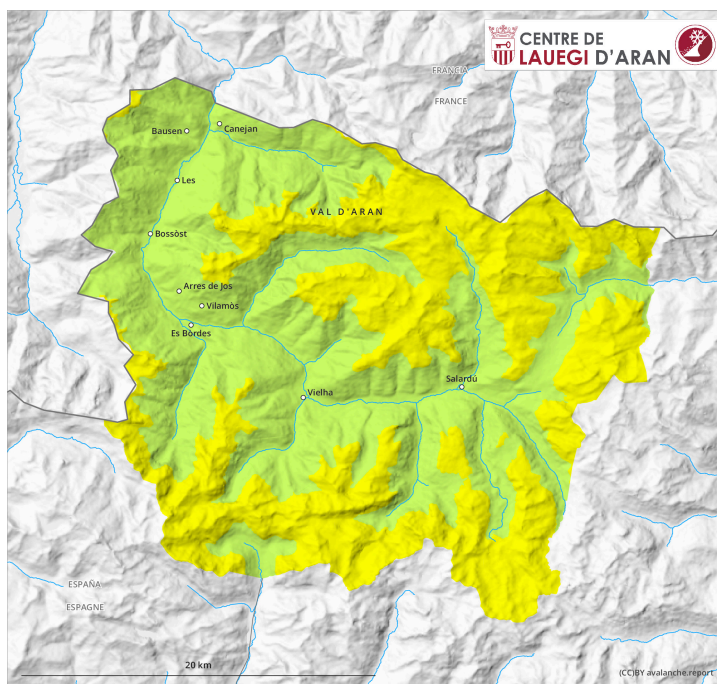


## Matin



## Après-midi

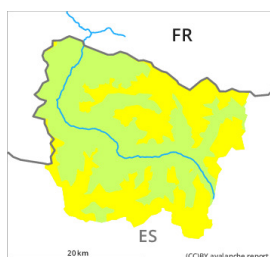


## Degré de danger 2 - Limité

**AM:**



**Tendance: danger d'avalanche constant** →  
lejeudi 16 03 2023



Neige soufflée  
(Neige ventée)



Snowpack stability: **poor**  
Frequency: **some**  
Avalanche size: **small**



Avalanches mouillées  
(Neige humide)

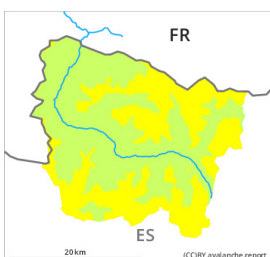


Snowpack stability: **fair**  
Frequency: **few**  
Avalanche size: **small**

**PM:**



**Tendance: danger d'avalanche constant** →  
lejeudi 16 03 2023



Avalanches mouillées  
(Neige humide)



Snowpack stability: **poor**  
Frequency: **some**  
Avalanche size: **medium**



Neige soufflée  
(Neige ventée)



Snowpack stability: **poor**  
Frequency: **few**  
Avalanche size: **small**

**Attention à la neige récemment soufflée. Des avalanches et coulées humides en cours de journée.**

Des accumulations de neige soufflée en général petites se forment avec la neige fraîche et le vent de nord-ouest partiellement fort jusqu'à mercredi surtout à proximité des crêtes et des cols. Les accumulations récentes de neige soufflée se déposeront sur une surface croûtée à toutes les expositions au-dessus d'environ 2000 m. Elles sont généralement peu épaisses mais en partie facilement déclenchables. Les endroits dangereux sont facilement identifiables.

Avec le réchauffement diurne et le rayonnement solaire en cours de journée des avalanches et coulées humides de plus en plus nombreuses sont possibles, mais celles-ci peuvent atteindre une taille moyenne de manière isolée. Les endroits dangereux se situent sur les pentes très raides au soleil au-dessus d'environ 2300 m ainsi que sur les pentes protégées du vent à l'ombre en dessous d'environ 2300 m.

Même une petite avalanche peut entraîner des personnes et les faire chuter. Les randonnées et descentes hors-piste devraient être terminées assez tôt. Les descentes hors-piste demandent un choix réfléchi des itinéraires.

## Manteau neigeux

Jusqu'au matin il tombera surtout au nord et à l'est de 5 à 10 cm de neige, localement plus. Le vent parfois fort transporte la neige fraîche. Les accumulations récentes de neige soufflée se forment sur les pentes proches des crêtes exposées au nord, à l'est et au sud et en général à haute altitude. La surface de la neige regèle et devient porteuse et se ramollit en cours de journée. Mercredi: Le soleil et la chaleur entraînent en cours de journée une humidification croissante du manteau neigeux.

À moyenne et haute altitude on trouve 30 à 60 cm de neige, localement plus. Dans toutes les régions on observe moins de neige que d'habitude. Sur les pentes raides ensoleillées à basse et moyenne altitude il n'y a pas de neige.

## Tendance

Jeudi: Augmentation marquée du danger d'avalanches humides avec le réchauffement diurne et le rayonnement solaire. Diminution marquée du danger d'avalanches sèches.