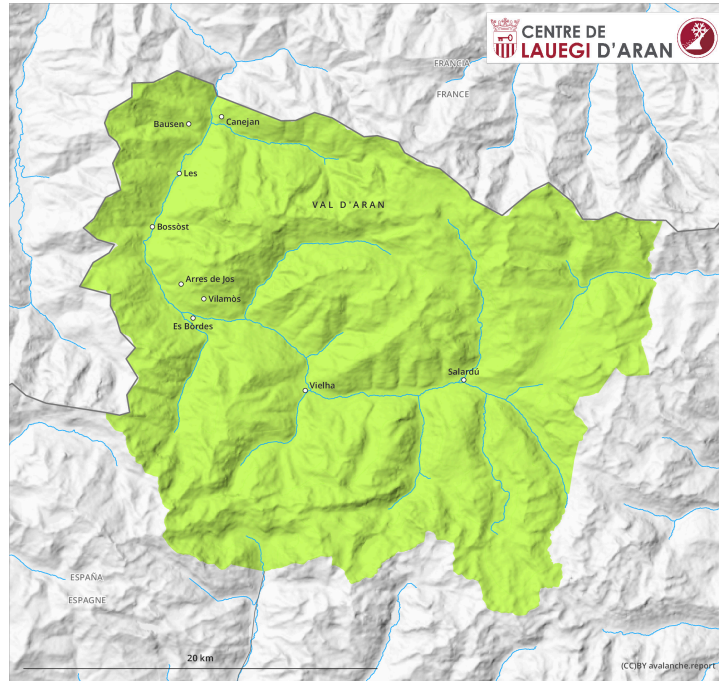
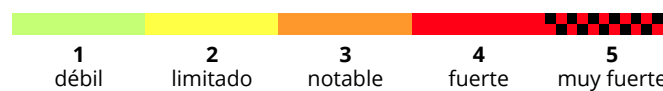
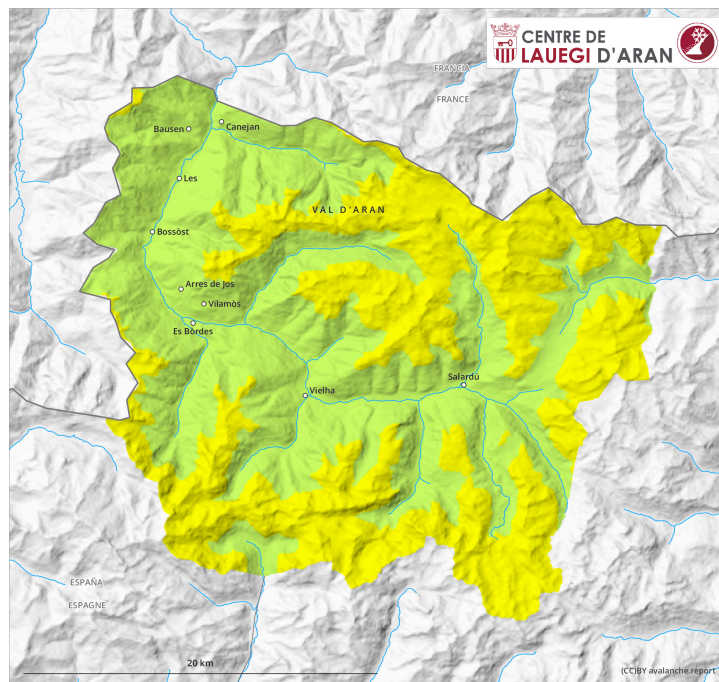


## AM

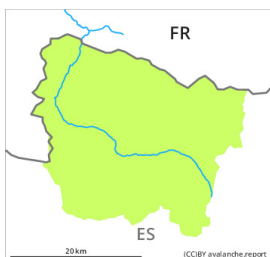


## PM



## Grado de Peligro 2 - Limitado

AM:



Tendencia: **peligro de aludes sin cambios** →  
enViernes17 03 2023



Nieve húmeda

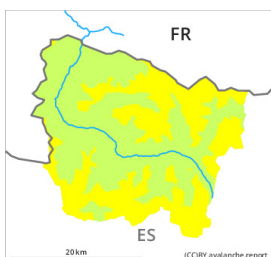


Snowpack stability: **fair**

Frequency: **few**

Avalanche size: **small**

PM:



Tendencia: **peligro de aludes sin cambios** →  
enViernes17 03 2023



Nieve húmeda



Snowpack stability: **poor**

Frequency: **some**

Avalanche size: **small**

Purgas de nieve húmeda durante el día sobre todo en las laderas solanas muy inclinadas.

A consecuencia del aumento de la temperatura diurna y la radiación solar, en el transcurso de la jornada son posibles de forma aislada purgas de nieve húmeda, pero en su mayoría pequeñas. Los lugares peligrosos se encuentran sobre todo en las laderas solanas muy inclinadas por encima de los 2300 m aproximadamente y en las laderas umbrías por debajo de los 2300 m aproximadamente. Los aludes de nieve húmeda pueden progresivamente ser desencadenadas al paso de una persona o de forma natural.

Las nuevas acumulaciones de nieve venteadada se han unido bastante bien con la nieve antigua. Estas prácticamente ya no es posible desencadenarlas.

Los pequeños aludes pueden arrastrar y hacer caer una persona. Las excursiones de montaña y los descensos fuera pista deben comenzar y acabar temprano. La actual situación de aludes requiere una elección atenta del itinerario.

### Manto nivoso

Jueves: La superficie del manto de nieve se volverá a helar para formar una costra portante y se ablandará durante el día. En el transcurso de la jornada el sol y el calor causarán una progresiva humidificación del manto de nieve sobre todo en las laderas solanas muy inclinadas.

En cotas medias y altas están presentes de 30 a 60 cm de nieve, localmente aún más. En todos los sectores hay menos nieve de lo habitual. En las laderas solanas inclinadas en cotas bajas y medias no hay nieve.

### Tendencia

Viernes: Hasta que bajen las temperaturas, escaso descenso del peligro de aludes de nieve húmeda.