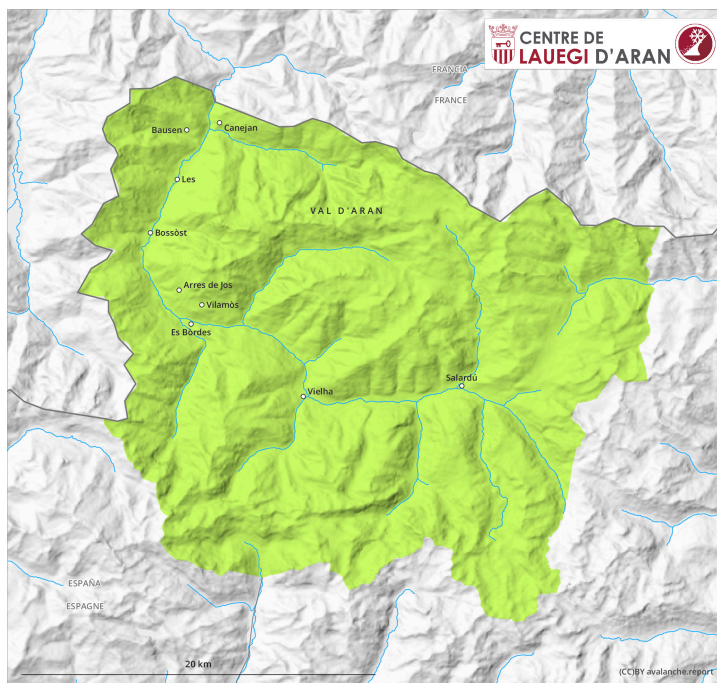
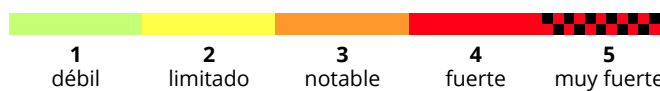
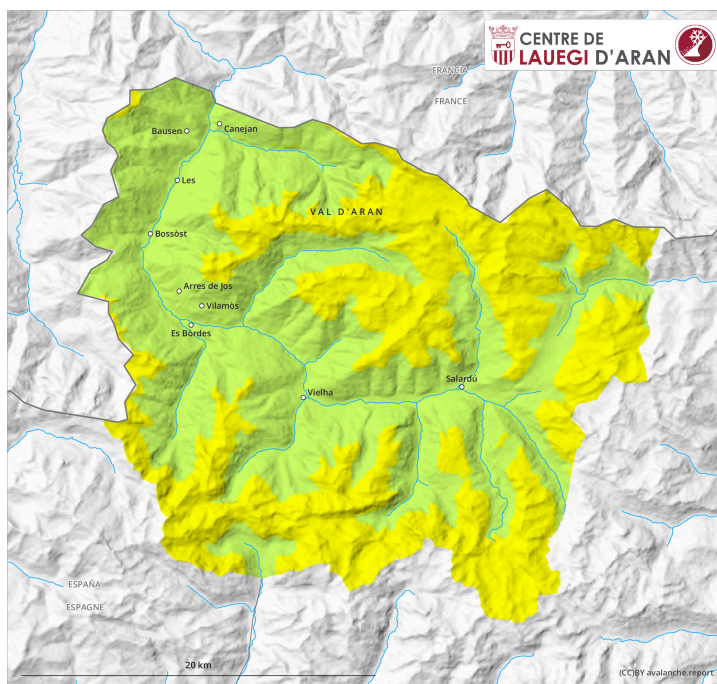


## AM



## PM



## Grado de Peligro 2 - Limitado

AM:



Tendencia: **peligro de aludes sin cambios** →  
en Martes 21 03 2023



Nieve húmeda



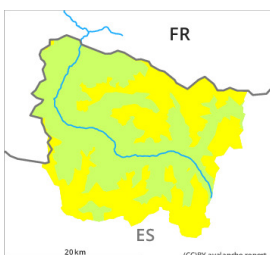
2000m

Snowpack stability: **poor**

Frequency: **some**

Avalanche size: **small**

PM:



1800m

Tendencia: **peligro de aludes sin cambios** →  
en Martes 21 03 2023



Nieve húmeda



1800m

Snowpack stability: **very poor**

Frequency: **some**

Avalanche size: **small**

### Atención a las purgas de nieve húmeda durante el día.

Con la nieve reciente, en el transcurso de la jornada son probables purgas de nieve húmeda, pero en su mayoría pequeñas. Los lugares peligrosos se encuentran sobre todo en las laderas muy inclinadas, como también en todas las orientaciones por encima de los 1800 m aproximadamente. Estos pueden progresivamente ser desencadenadas al paso de una persona o de forma natural. Con el aumento de la temperatura diurna y la radiación solar, en el transcurso de la jornada el número y la extensión de los lugares peligrosos aumentará. Los pequeños aludes pueden arrastrar y hacer caer una persona. Las excursiones de montaña deben comenzar y acabar temprano.

### Manto nivoso

Sábado se han acumulado de 5 a 10 cm de nieve por encima de los 2000 m aproximadamente, localmente más. El viento débil ha transportado poca nieve. En muchos lugares la nieve reciente descansa encima de un manto de nieve antigua húmeda. En el transcurso de la jornada el sol y el calor causarán una progresiva humidificación del manto de nieve en todas las orientaciones.

En cotas medias y altas están presentes de 20 a 50 cm de nieve, localmente aún más. En todos los sectores hay menos nieve de lo habitual. En las laderas solanas inclinadas en cotas bajas y medias no hay nieve. En cotas altas y alta montaña los espesores de nieve varían mucho por la influencia del viento.

### Tendencia

Martes: Con el enfriamiento, ligero descenso del peligro de aludes de nieve húmeda.