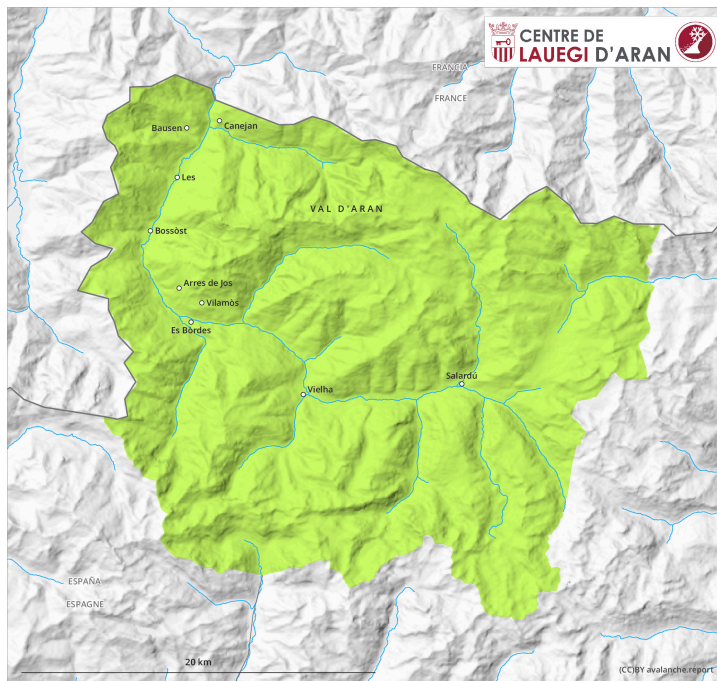
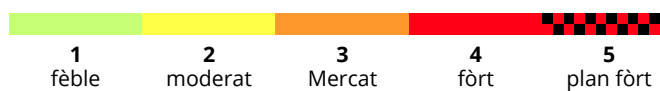
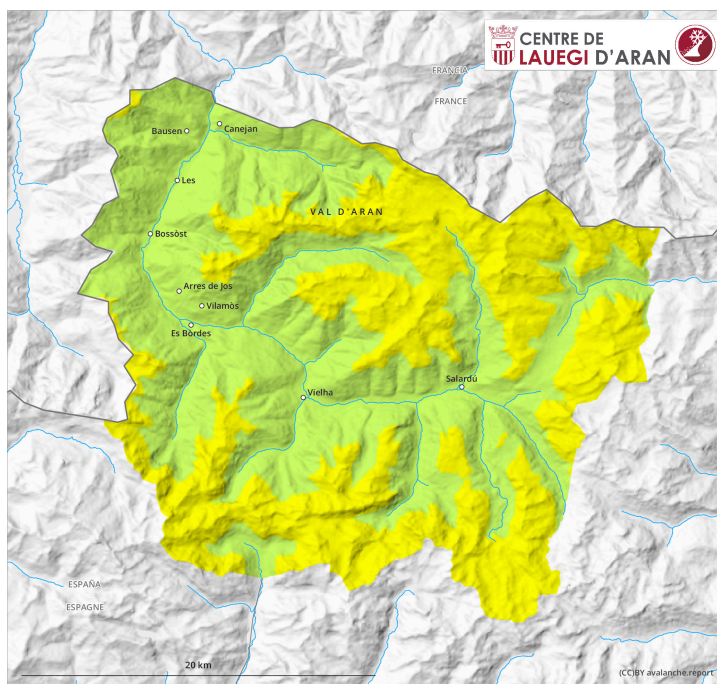


AM



PM



Grad de perilh 2 - Moderat

AM:



Tendència: perilh de lauegi constant →

enDimars 21 03 2023



Nhèu umida



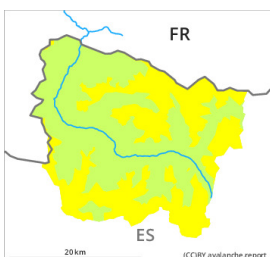
2000m

Snowpack stability: **poor**

Frequency: **some**

Avalanche size: **small**

PM:



1800m

Tendència: perilh de lauegi constant →

enDimars 21 03 2023



Nhèu umida



1800m

Snowpack stability: **very poor**

Frequency: **some**

Avalanche size: **small**

Atencion as purgues de nhèu umida ath long deth dia.

Damb era nhèu recenta, ath long dera jornada son probables purgues de nhèu umida, mès majoritariament petiti. Es endrets perilhosi se tròben sustot enes pales fòrça arribentes e tanben en totes es orientacions per dessús des 1800 m aproximativament. Aguestes pòden progressivament desencadenar-se ath pas d'ua persona o naturaument. Damb er aument dera temperatura diürna e era radiacion solara, ath long dera jornada eth nombre e era extension des endrets perilhosi aumentarà. Es petiti lauegi pòden arrossegar e hèr a quèir ua persona. Es excursions de montanha an de començar e acabar d'ora.

Celh de nhèu

Dissabte an queigut de 5 a 10 cm de nhèu per dessús des 2000 m aproximativament, locaument mès. Eth vent feble a transportat pòca nhèu. En fòrça endrets era nhèu recenta arrepòse ath dessús d'un mantèth de nhèu vielha umida. Ath long dera jornada eth solei e era calor causaràn en totes es orientacions ua progressiua umidificacion deth mantèth de nhèu.

En còtes mejanes e nautes son presenti de 20 a 50 cm de nhèu, locaument encara mès. En toti es sectors i a mens nhèu dera acostumada. Enes pales soleienques arribents en còtes baishes e mejanes non i a nhèu. En còtes nautes e nauta montanha es celhs de nhèu càmbien fòrça pera influéncia deth vent.

Tendéncia

Dimars: Damb eth heiredament, leugèr afebliment deth perilh de lauegi de nhèu umida.