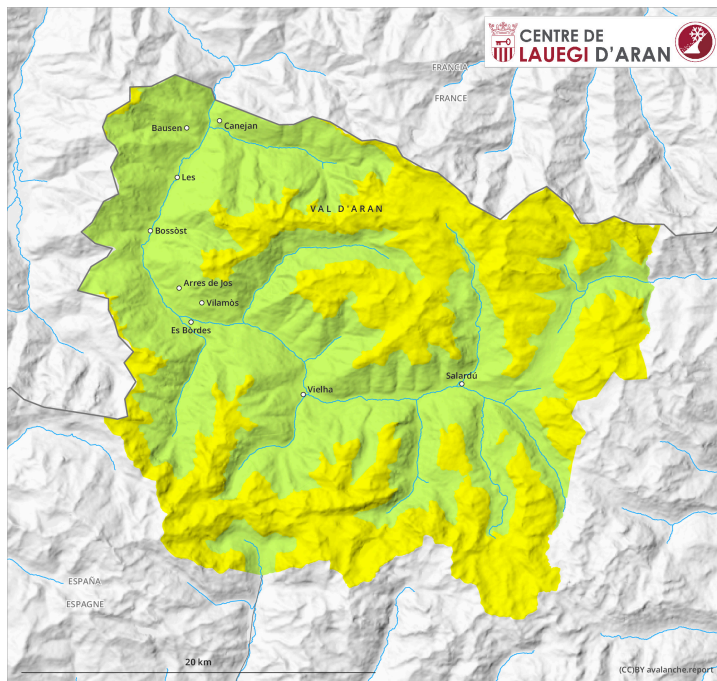
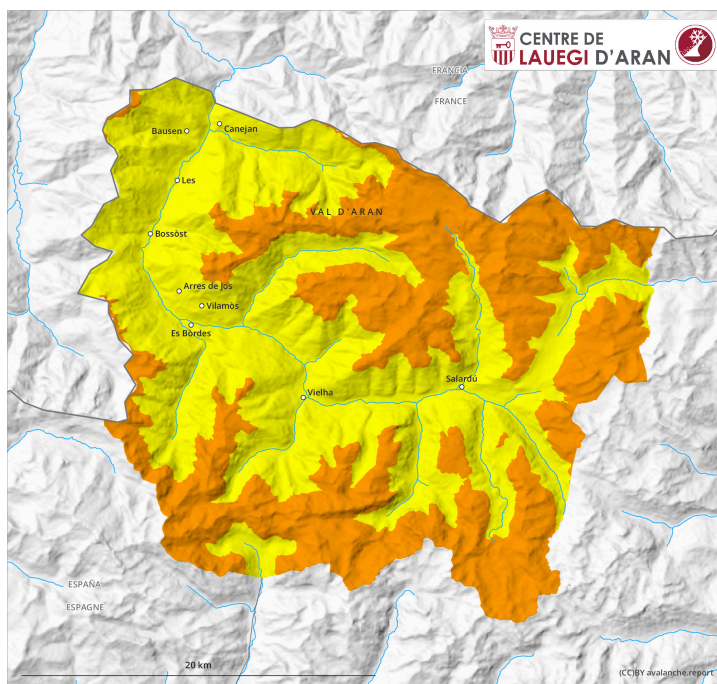
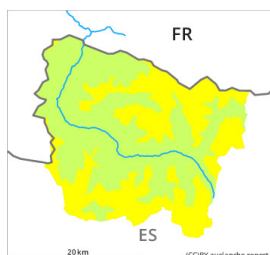


AM



PM



Grau de Perill 3 - Marcat**AM:**
Tendència: perill d'allaus en disminució
 enDilluns 03 04 2023

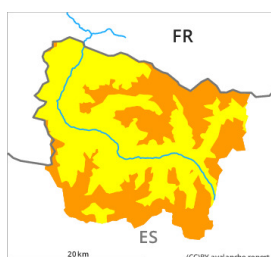

Plaques de vent



2100m

 Snowpack stability: **poor**
 Frequency: **some**
 Avalanche size: **medium**


Neu recent


 Snowpack stability: **poor**
 Frequency: **few**
 Avalanche size: **small**
PM:
Tendència: perill d'allaus en disminució
 enDilluns 03 04 2023


Plaques de vent



2100m

 Snowpack stability: **very poor**
 Frequency: **some**
 Avalanche size: **medium**


Neu recent


 Snowpack stability: **poor**
 Frequency: **some**
 Avalanche size: **small**

Atenció a la neu recent i la neu ventada. Per sobre dels 2100 m aproximadament, en el transcurs de la jornada s'assolirà probablement el grau de perill 3 (marcat).

En el transcurs de la nit, amb la neu recent i el vent del quadrant nord-oest fort, es formaran plaques de vent als vessants orientats a nord-est, est i sud. Aquestes es dipositaran a sobre d'una crosta sobretot en vessants obacs. La neu recent i la neu ventada poden en molts indrets ser desencadenades molt fàcilment i assolir mida mitjana.

El pic de l'activitat d'allaus es preveu a partir del migdia.

Els indrets perillosos són nombrosos i difícils de reconèixer amb mala visibilitat. Les condicions són delicades per les excursions amb esquís i raquetes de neu, així com els descens forapistes en terreny inclinat.

Mantell de neu

Fins al vespre cauran 30 cm de neu per sobre dels 1500 m aproximadament, localment fins a 40 cm. El vent fort transportarà intensament la neu recent.

Per sota dels 2100 m aproximadament no hi ha neu. Als vessants obacs en cotes altes són presents de 10 a 30 cm de neu, localment més.

Tendència

Dilluns: Amb l'atenuació de la nevada, progressiu afebliment del perill d'allaus de neu seca. A conseqüència de la radiació solar, ràpid augment del perill d'allaus de neu humida.