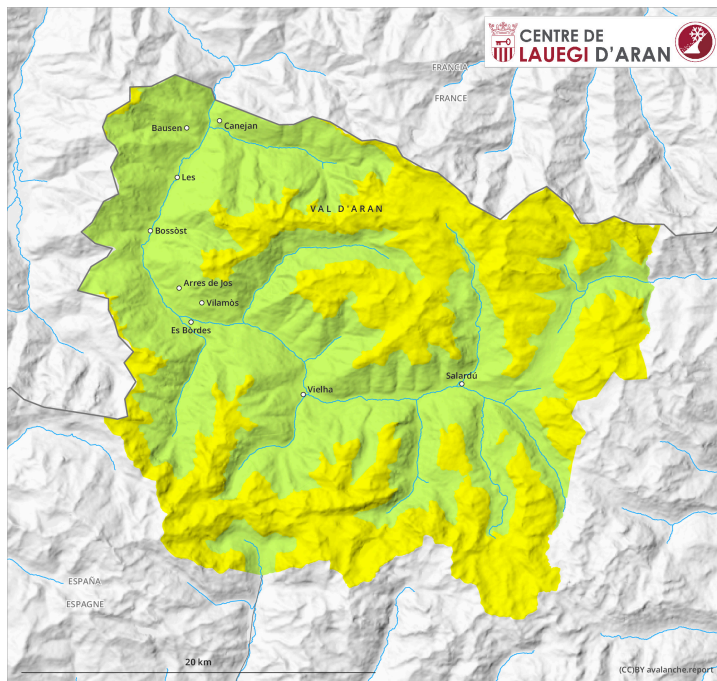
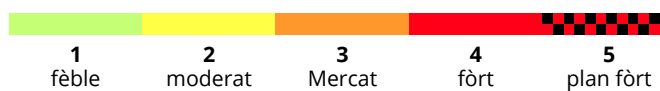
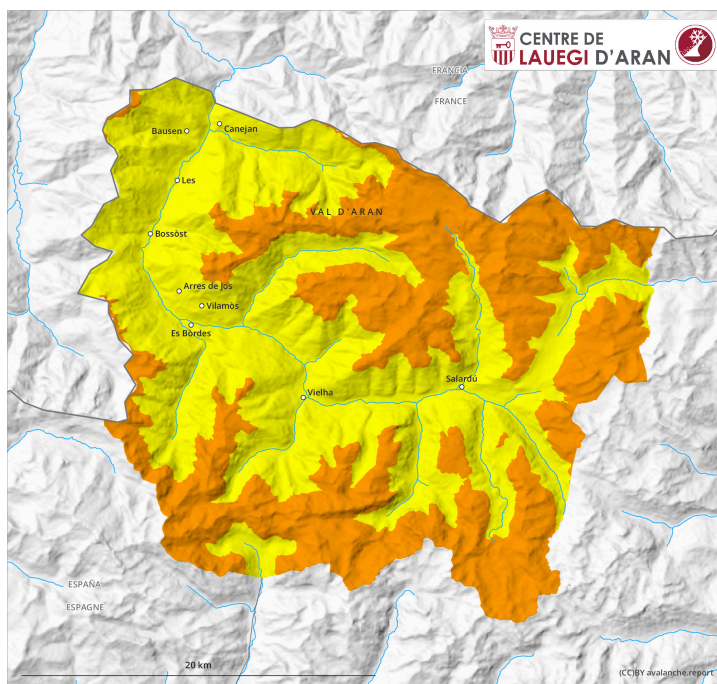


AM

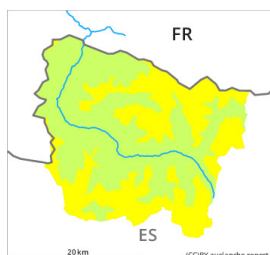


PM



Grad de perih 3 - Mercat

AM:



Tendència: Diminucion deth perih de lauegi
enDeluns 03 04 2023



Plaques de vent



2100m

Snowpack stability: **poor**
Frequency: **some**
Avalanche size: **medium**

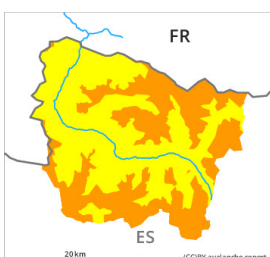


Nhèu recenta



Snowpack stability: **poor**
Frequency: **few**
Avalanche size: **small**

PM:



Tendència: Diminucion deth perih de lauegi
enDeluns 03 04 2023



Plaques de vent



2100m

Snowpack stability: **very poor**
Frequency: **some**
Avalanche size: **medium**



Nhèu recenta



Snowpack stability: **poor**
Frequency: **some**
Avalanche size: **small**

Atencion a era nhèu recenta e era nhèu ventada. Per dessus des 2100 m aproximativament, en cors dera jornada s'arribarà probablament ath grad de perih 3 (mercat).

Damb era nhèu recenta e eth vent fòrt deth quadrant nòrd-oèst, en cors dera net, enes pales orientadi a nòrd-èst, èst e sud se formaràn plaques de vent. Aguestes se depositaràn ath dessus d'ua crosta sustot en pales ombrères. Era nhèu recenta e era nhèu ventada pòden en fòrça endrets desencadenar-se plan facilament e arténher mida mejana.

Eth pic dera activitat de lauegi se demore a compdar de meddia.

Es endrets perilhosi son nombrosi e de mau reconéisher damb pòga visibilitat. Entà es excursions damb esquís e raquetes de nhèu, e tanben es baishades dehòra de pistes en terren inclinat, es condicions son delicades.

Celh de nhèu

Enquith vèspe queirà 30 cm de nhèu per dessus des 1500 m aproximativament, locaument enquia 40 cm. Eth vent fòrt transportarà intensament era nhèu recenta.

Per dejós des 2100 m aproximativament non i a nhèu. Enes pales ombrères en còtes nautes son presenti de 10 a 30 cm de nhèu, locaument encara mès.

Tendéncia

Deluns: Damb era atenuacion dera nheuada, progressiu afebliment deth perilh de lauegi de nhèu seca. A conseqüència dera radiacion solara, rapid aument deth perilh de lauegi de nhèu umida.