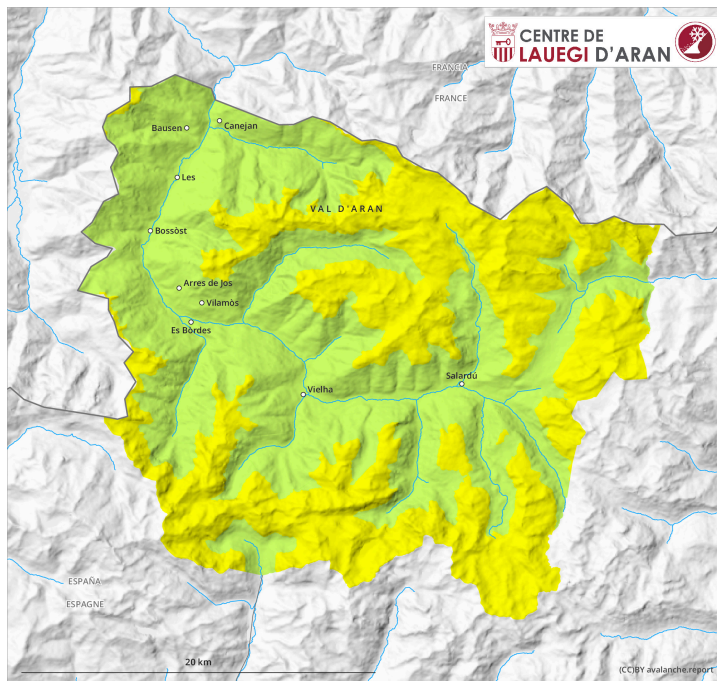
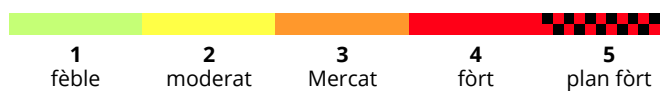
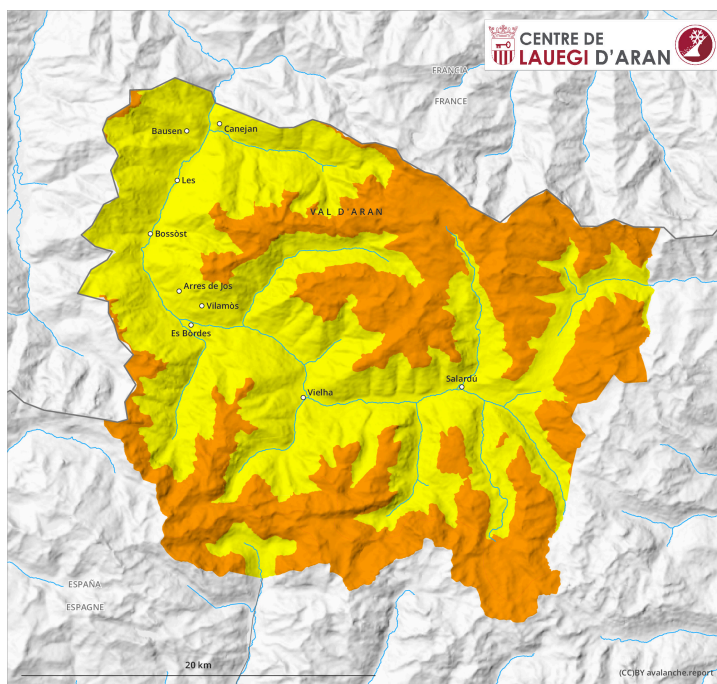


AM

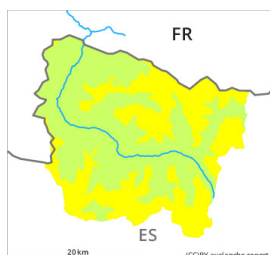


PM



Grad de perilh 3 - Mercat

AM:



Tendència: Diminucion deth perilh de lauegi
enDeluns 03 04 2023



Plaques de vent



2100m

Snowpack stability: **poor**
Frequency: **some**
Avalanche size: **medium**

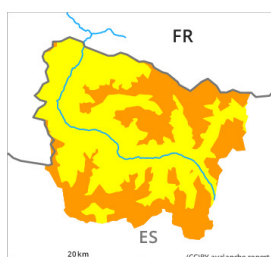


Nhèu recenta



Snowpack stability: **poor**
Frequency: **few**
Avalanche size: **small**

PM:



Tendència: Diminucion deth perilh de lauegi
enDeluns 03 04 2023



Plaques de vent



2100m

Snowpack stability: **very poor**
Frequency: **some**
Avalanche size: **medium**



Nhèu recenta



Snowpack stability: **poor**
Frequency: **some**
Avalanche size: **small**

Atencion a era nhèu recenta e era nhèu ventada. Per dessus des 2100 m aproximativament, en cors dera jornada s'arribarà probablament ath grad de perilh 3 (mercat).

Damb era nhèu recenta e eth vent de moderat a fòrt deth quadrant nòrd-oèst, en cors dera net, enes pales orientadi a nòrd-èst, èst e sud s'an format plaques de vent. Aguestes repòsen ath dessus d'ua crosta sustot en pales ombrères. Damb es baishes temperatures, era nheuada per dessus de 1500 m aproximativament e eth vent damb bohades fòrtes deth nòrd, en cors dera jornada es plaques de vent creixeràn. Era nhèu recenta e plaques de vent pòden èster desencadenades damb facilitat de manèra accidentau o, isoladament, de manèra naturau e generaument en còtes mejanes e nautes. Es lauegi son de mida mejana e soent de bon desencadenar.

Es endrets perilhosi son nombrosi e de mau reconéisher damb pòga visibilitat. Entà es excursions damb esquís e raquetes de nhèu, e tanben es baishades dehòra de pistes en terren inclinat, es condicions son delicades.

Celh de nhèu

A compdar d'ager an queigut 15 cm de nhèu, locaument mès. Enquiath vèspe queirà de 10 a 20 cm de nhèu per dessus des 1500 m aproximativament. Eth vent fòrt transportarà intensament era nhèu recenta.

Enes pales ombrères en còtes nautes son presenti de 20 a 50 cm de nhèu, locaument encara mès.

Tendéncia

Deluns: Damb era atenuacion dera nheuada, progressiu afebliment deth perilh de lauegi de nhèu seca. A conseqüència dera radiacion solara, rapid aument deth perilh de lauegi de nhèu umida.