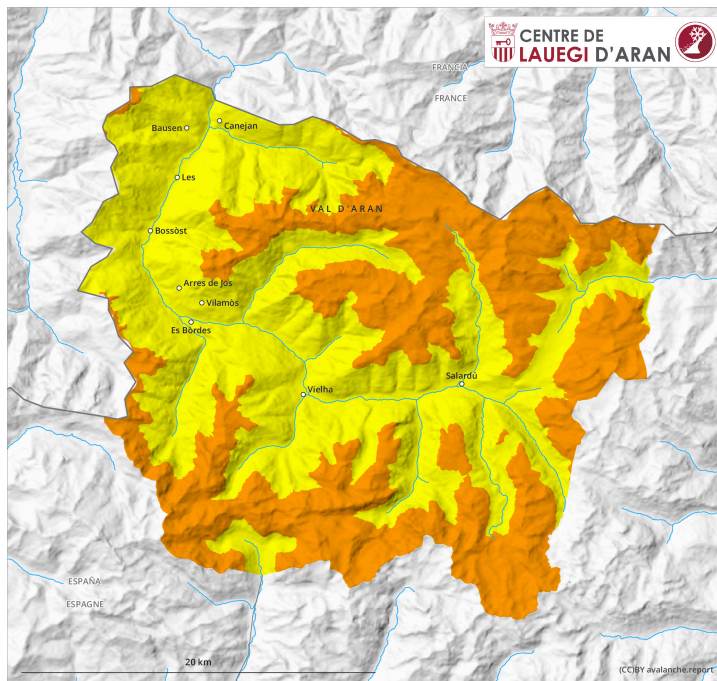
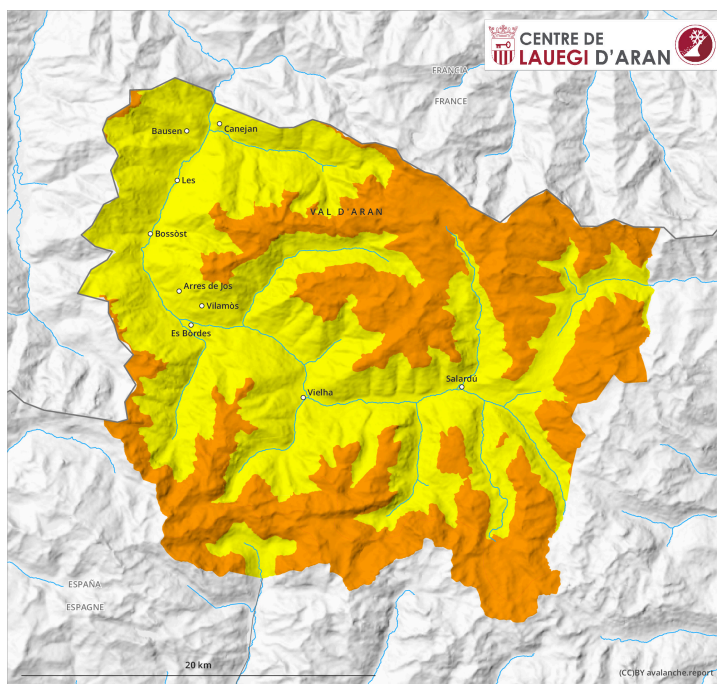


## Matin

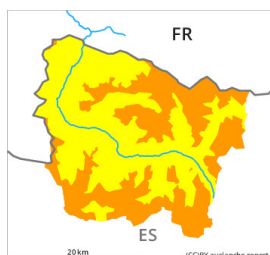


## Après-midi



## Degré de danger 3 - Marqué

**AM:**



**Tendance: Diminution du danger d'avalanche**  
leMardi 04 04 2023



Neige soufflée  
(Neige ventée)



2200m

Snowpack stability: **very poor**  
Frequency: **some**  
Avalanche size: **medium**



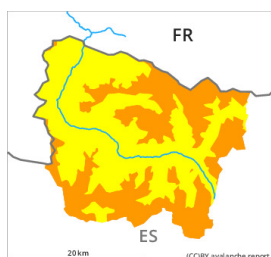
Neige fraîche



2000m

Snowpack stability: **poor**  
Frequency: **some**  
Avalanche size: **medium**

**PM:**



**Tendance: Diminution du danger d'avalanche**  
leMardi 04 04 2023



Neige soufflée  
(Neige ventée)



2200m

Snowpack stability: **very poor**  
Frequency: **some**  
Avalanche size: **medium**



Avalanches mouillées  
(Neige humide)



1500m

Snowpack stability: **very poor**  
Frequency: **some**  
Avalanche size: **small**



Neige fraîche



2000m

Snowpack stability: **poor**  
Frequency: **some**  
Avalanche size: **small**

La neige fraîche et l'abondante neige soufflée constituent le danger principal. Des coulées humides à partir de midi.

Des accumulations de neige soufflée en partie épaisses se sont formées avec la neige fraîche et le vent de secteur nord-ouest modéré à fort depuis samedi sur les pentes exposées au nord-est, à l'est et au sud principalement. Elles reposent sur une surface croûtée surtout sur les pentes à l'ombre et à haute altitude. Avec les températures basses, les chutes de neige au-dessus d'environ 1500 m et le vent de nord parfois fort, les accumulations de neige soufflée se développent jusqu'à midi. La neige fraîche et les accumulations de neige soufflée peuvent être déclenchées facilement ou glisser spontanément de manière isolée et en général à moyenne et haute altitude. Les avalanches sont parfois de taille moyenne et souvent facilement déclenchables. Les endroits dangereux se situent à proximité des crêtes ainsi qu'aux endroits à l'ombre protégés du vent. Ces endroits dangereux sont en partie couverts de neige fraîche, et à peine identifiables

par mauvaise visibilité.

Avec le rayonnement solaire à partir de midi des coulées humides de plus en plus nombreuses sont à attendre, également de taille moyenne.

Pour des randonnées à ski, descentes hors-piste et randonnées en raquettes en terrain raide les conditions sont traîtres. A côté du danger d'ensevelissement, il faut aussi penser au danger d'être emporté et de chuter.

## Manteau neigeux

Depuis samedi il est tombé au-dessus d'environ 1500 m jusqu'à 20 cm de neige, localement plus. Jusqu'à lundi il tombera de 10 à 15 cm de neige, localement plus. Le vent parfois fort transporte intensivement la neige fraîche. La neige fraîche et l'abondante neige soufflée se déposeront sur une surface croûtée surtout sur les pentes protégées du vent à l'ombre et en général à haute altitude. Elle et en particulier les accumulations de neige soufflée parfois épaisses se lient mal en de nombreux endroits avec la neige ancienne.

Sur les pentes à l'ombre à haute altitude on trouve 20 à 50 cm de neige, localement plus. À basse et moyenne altitude il y a en général trop peu de neige pour les sports d'hiver.

## Tendance

Mardi: Diminution progressive du danger d'avalanches sèches avec la fin des précipitations. Augmentation marquée du danger d'avalanches humides avec le rayonnement solaire.