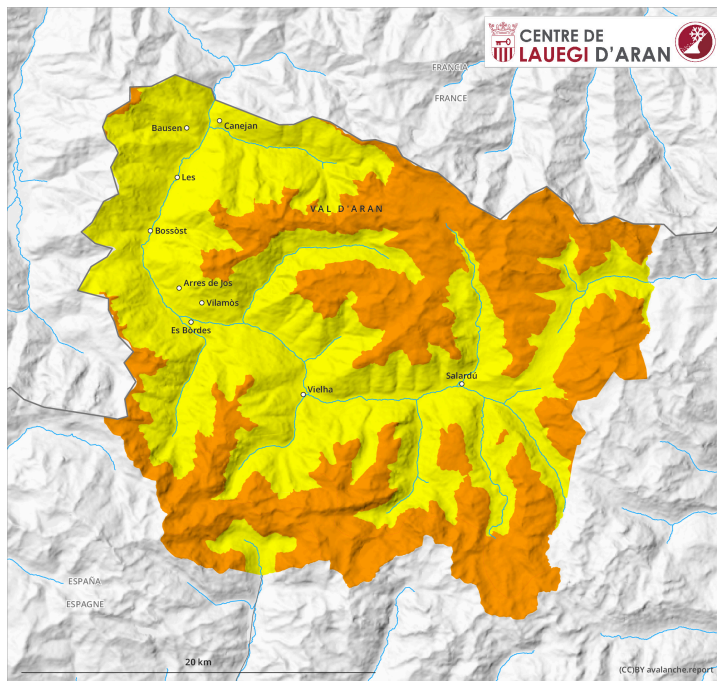
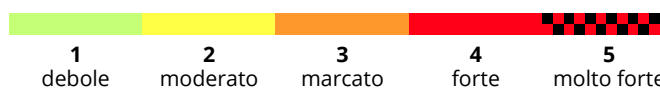
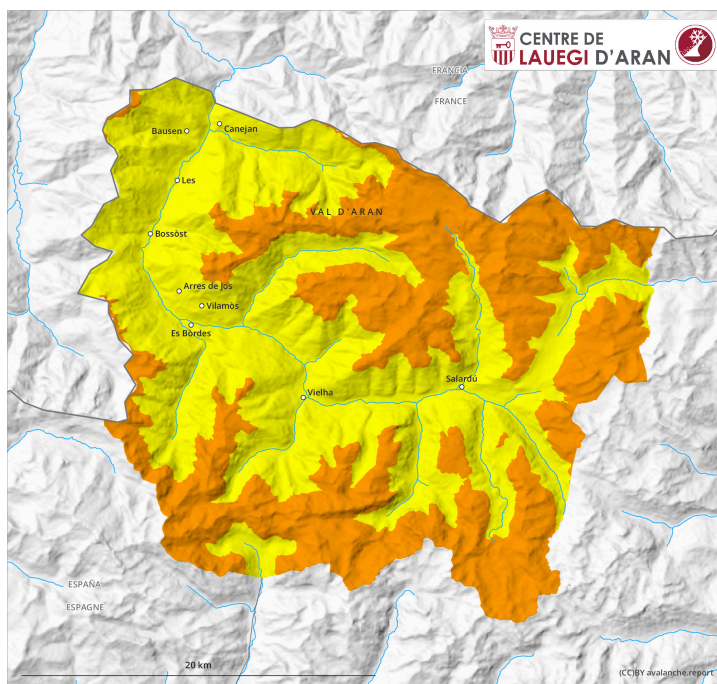


## Mattina

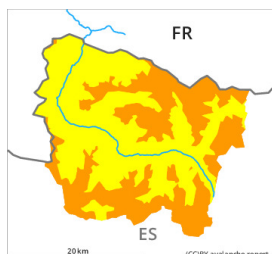


## pomeriggio



## Grado Pericolo 3 - Marcato

**AM:**



**Tendenza: Pericolo valanghe in diminuzione**  
per Martedì il 04.04.2023



Neve ventata



Snowpack stability: **very poor**

Frequency: **some**

Avalanche size: **medium**



Neve fresca

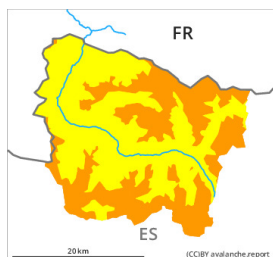


Snowpack stability: **poor**

Frequency: **some**

Avalanche size: **medium**

**PM:**



**Tendenza: Pericolo valanghe in diminuzione**  
per Martedì il 04.04.2023



Neve ventata



Snowpack stability: **very poor**

Frequency: **some**

Avalanche size: **medium**



Neve bagnata



Snowpack stability: **very poor**

Frequency: **some**

Avalanche size: **small**



Neve fresca



Snowpack stability: **poor**

Frequency: **some**

Avalanche size: **small**

La neve fresca e le grandi quantità di neve ventata rappresentano la principale fonte di pericolo. Colate umide a partire da mezzogiorno.

Con neve fresca e vento da moderato a forte proveniente dai quadranti nord occidentali da sabato soprattutto sui pendii esposti a nord est, est e sud si sono formati accumuli di neve ventata in parte spessi. Essi poggiano su una crosta soprattutto sui pendii ombreggiati e ad alta quota. Con le basse temperature, le nevicate al di sopra dei 1500 m circa e il vento a tratti forte proveniente da nord, sino a mezzogiorno gli accumuli di neve ventata cresceranno. La neve fresca e gli accumuli di neve ventata possono facilmente subire un distacco provocato o, a livello isolato, spontaneo. Le valanghe sono a volte di dimensioni medie e spesso facilmente distaccabili. I punti pericolosi si trovano nelle zone in prossimità delle creste come pure nei punti ombreggiati e riparati dal vento. Questi punti pericolosi sono in parte innevati e con il cattivo tempo appena individuabili. Ad alta quota i punti pericolosi sono più numerosi e grandi.

Con l'irradiazione solare, a partire da mezzogiorno sono previste sempre più numerose colate umide, anche di medie dimensioni.

Per le escursioni con gli sci o le racchette da neve, così come le discese fuori pista nelle zone ripide, le condizioni sono rischiose. Oltre al pericolo di seppellimento, occorre fare attenzione anche al pericolo di trascinarsi e caduta. Ad alta quota i punti pericolosi sono più numerosi e grandi.

## Manto nevoso

Da sabato sono caduti da 20 a 30 cm di neve al di sopra dei 1500 m circa, localmente anche di più. Il vento a tratti forte ha rimaneggiato intensamente la neve fresca. La neve fresca e le grandi quantità di neve ventata poggiano su una crosta specialmente sui pendii riparati dal vento ombreggiati al di sopra dei 2000 m circa. Essa e soprattutto gli accumuli di neve ventata in alcuni punti di notevole spessore si legheranno solo lentamente con la neve vecchia.

Sui pendii ombreggiati ad alta quota sono presenti dai 20 ai 50 cm di neve, localmente anche di più. A bassa quota è generalmente presente troppa poca neve per la pratica degli sport invernali.

## Tendenza

Martedì: Con il cessare delle precipitazioni, progressivo calo del pericolo di valanghe asciutte. Con l'irradiazione solare, netto aumento del pericolo di valanghe umide.